

Государственное управление образования Псковской области
ГБУ Псковской области «Центр оценки качества образования»

Статистика результатов

Псков 2014

Печатается по решению Государственного управления образования
Псковской области

Составители – **Покатова Т.А., Власова С.А., Бабина В.В.** – старшие методисты Государственного бюджетного учреждения Псковской области «Центр оценки качества образования».

Редакторы – **Григорьева Н.В.**, заведующая отделом мониторинга качества общего образования Государственного бюджетного учреждения Псковской области «Центр оценки качества образования», **Осипова С.С.**, заведующая отделом мониторинга качества профессионального образования Государственного бюджетного учреждения Псковской области «Центр оценки качества образования».

Ответственный за выпуск – **Бочерашвили В.Т.**, и.о. директора Государственного бюджетного учреждения Псковской области «Центр оценки качества образования».

Информация для сборника предоставлена и обработана специалистами ГБУ ПО «Региональный центр информационных технологий» и ГБУ ПО «Центр оценки качества образования».

Содержание

Введение	4
Раздел 1. Деятельность по подготовке и проведению регионального квалиметрического мониторинга качества знаний	9
1.1. Организационно-методическое обеспечение мониторинговых исследований	9
1.2. Особенности конструирования и администрирования педагогических тестов РКМ	10
Раздел 2. Основная статистика	12
2.1. Математика, 4 класс	12
2.2. Русский язык, 6 класс	13
2.3. Биология, 7 класс	16
2.4. Физика, 8 класс	16
2.5. Математика, 10 класс	17
2.6. История, 10 класс	17
2.7. Информация о результатах учащихся лицеев и гимназий Псковской области	18
2.8. Результаты рейтингования	19
Раздел 3. Качественные характеристики педагогических тестов, дескриптивные и вероятностные статистики результатов тестирования	20
3.1. Математика, 4 класс	20
3.2. Русский язык, 6 класс	21
3.3. Биология, 7 класс	22
3.4. Физика, 8 класс	24
3.5. Математика, 10 класс	25
3.6. История, 10 класс	26
Раздел 4. Основная статистика по результатам апробации модели регионального мониторинга качества профессионального образования....	29
Заключение	37
Приложения	
1. Результаты РКМ на уровне муниципальных образований Псковской области	38
2. Результаты РКМ в образовательных учреждениях Псковской области	39

Введение

Мониторинговое исследование в области измерения и оценки качества знаний учащихся было проведено в образовательных учреждениях Псковской области в 2014 году в штатном режиме в соответствии с Положением о Региональном квалитетическом мониторинге (РКМ) в Псковской области, инструктивными и методическими материалами, подготовленными специалистами Центра оценки качества образования. Реализация модели в 2014 году включала 4 стандартных этапа:

- 1) подготовка педагогических тестовых материалов для шести тестирований по пяти предметам (январь – март),
- 2) проведение тестирования в соответствии с графиком (апрель),
- 3) обработка бланков и шкалирование результатов тестирования, их интерпретация (май),
- 4) определение основных характеристик качества педагогических тестов и подготовка статистического отчёта (июнь – июль).

В 2014 году мониторинговые исследования проводились в 223 образовательных учреждениях области (включая филиалы) в 4, 6, 7, 8, 10 классах по пяти учебным предметам: математика, русский язык, биология, физика, история.

Участвовало в РКМ средних общеобразовательных учреждений – 132, основных – 55, начальных – 6, лицеев и гимназий – 25, интернатов – 5.

Виды образовательных учреждений	Количество учащихся (в %)				
	4 класс	6 класс	7 класс	8 класс	10 класс
Лицеи и гимназии	30,62	31,98	30,10	29,69	32,44
Средние общеобразовательные школы	64,66	63,12	64,93	63,60	66,24
Основные общеобразовательные школы	3,38	3,60	4,05	5,13	–
Начальные общеобразовательные школы	0,33	–	–	–	–
Школы-интернаты	1,02	1,31	0,92	1,57	1,32

В 2013 – 2014 учебном году участвовали в тестировании 73,12% учащихся городских образовательных учреждений и 26,88% учащихся сельских школ.

Квалитетический мониторинг качества знаний учащихся Псковской области наряду с аналогичными исследованиями на федеральном уровне (ЕГЭ и ОГЭ) является элементом стабильно действующей региональной системы оценки качества образования. Основная задача мониторинговых исследований качества знаний – получение *сопоставимых* результатов в оценке качества знаний всей генеральной совокупности тестируемых каждой параллели по выбранным учебным предметам.

В 2014 году был завершён апробационный этап (3 года) мониторинговых исследований качества профессиональной подготовки обучающихся (МКПО) учреждений профессионального образования Псковской области. В мониторинг были включены: общепрофессиональные дисциплины (основы технического и строительного черчения), а также

теоретическая и практическая подготовка по профессиям: слесарь по ремонту автомобилей, электросварщик ручной сварки, газосварщик, сварщик на полуавтоматических машинах, кондитер, парикмахер.

Информация об участниках МКПО представлена в таблице:

Профессии, предметы	Годы		
	2011/12 уч. год	2012/13 уч. год	2013/14 уч. год
Кондитер	6 ОУ – 168 чел.		
Парикмахер	2 ОУ – 66 чел.		
Черчение	13 ОУ – 696 чел.		
Основы технического черчения (графики)		12 ОУ – 639 чел.	
Основы строительного черчения (графики)		6 ОУ – 169 чел.	
Слесарь по ремонту автомобилей		8 ОУ – 199 чел.	7 ОУ – 173 чел.
Электросварщик ручной сварки		6 ОУ – 121 чел.	7 ОУ – 120 чел.
Газосварщик			5 ОУ – 88 чел.
Сварщик на полуавтоматических машинах			7 ОУ – 120 чел.
Всего участников – 2351	930 чел. из 15 ОУ	1128 чел. из 14 ОУ	293 чел. из 10 ОУ*

* в том числе 32 чел. по двум направлениям, а 88 чел. – по трём.

Мониторинг качества профессионального образования является исследованием, обеспечивающим внешнюю оценку качества знаний, профессиональных компетенций, практических умений и навыков обучающихся в системе профессионального образования. Ожидаемый результат реализации проекта – создание нового структурного элемента региональной системы оценки качества образования Псковской области.

В основе модели и методического обеспечения этого направления региональных мониторинговых исследований – стандарты педагогического аудита качества знаний, экспертные и квалиметрические методы.

Оценивание результатов образования на этапе формирования и развития региональных систем оценки качества образования требует использования научно-обоснованных технологий и надежного инструментария измерения и оценки результатов. Повышение объективности оценивания качества знаний и практических умений обучающихся достигается в рамках МКПО за счет:

- обеспечения надежности и валидности педагогических измерений и их сопоставимости;
- максимальной стандартизации измерительных процедур, способов подготовки инструментария и интерпретации результатов.

Основные цели и задачи внедрения системы МКПО:

- 1) оценка качества знаний и практических умений обучающихся с высокой степенью объективности;

- 2) определение эффективности разных программ обучения, диагностика структуры и особенностей качества знаний, практических умений и навыков, профессиональных компетенций обучающихся;
- 3) ориентация результатов мониторингового исследования на обеспечение релевантной информацией всех заинтересованных сторон: руководителей всех уровней управления образованием, преподавателей и мастеров производственного обучения образовательных учреждений, родителей и обучающихся, профессиональных педагогических сообществ, средств массовой информации.

Основные задачи, которые потребовали первоочередного решения при внедрении МКПО в практику региональной системы оценки качества образования Псковской области:

- 1) определение концептуальных основ МКПО, технологии мониторингового исследования и методов подготовки инструментария измерения, разработка квалиметрической модели оценивания качества выполнения практических работ обучающихся;
- 2) адекватное ресурсное обеспечение исследований, подготовка специалистов в области педагогических измерений из числа работников учреждений профессионального образования;
- 3) разработка нормативно-правовых и инструктивно-методических материалов МКПО;
- 4) создание системы управления реализацией проекта на этапе апробации;
- 5) обеспечение прозрачности шкалирования при оценке качества знаний и практических умений обучающихся;
- 6) создание системы информационного обеспечения мониторинга;
- 7) создание системы внутреннего контроля качества и мер ответственности за искажение результатов.

Модель МКПО рассматривается как открытая динамическая система пирамидальной структуры с чёткой иерархией элементов и обратной связью, ориентированная на педагогические ценности, теорию и практику педагогических измерений. В рамках мониторинга осуществляется сбор, хранение, обработка и распространение информации, которая позволяет (после анализа сформированных информационных массивов) с высокой степенью объективности судить о качестве подготовки обучающихся в системе профессионального образования и прогнозировать его изменение.

Мониторинг качества профессионального образования выполняет основные функции: компаративистскую, диагностическую, прогностическую, мотивационную. Общие принципы проведения исследований: динамичность, устойчивость, объективность, систематичность, комплексность.

Теоретико-методологической основой проектирования модели МКПО является квалитология и квалиметрия образования, теория педагогических измерений, теория шкалирования, общая теория статистики, системный и ситуационный подходы.

Содержательная экспертиза ПТМ в системе МКПО осуществлялась (как и в РКМ) в соответствии с приказом №1122 от 17.04.2000 Министерства образования РФ и «Временным положением о сертификации качества ПТМ». Оценка практической подготовки выпускников проводилась на учебной базе образовательных учреждений независимыми экспертами в соответствии с разработанной специалистами Центра квалиметрической моделью оценивания.

Обработка и интерпретация результатов тестирования в МКПО проводится так же, как и в РКМ. При выставлении итоговых отметок результаты тестирования и результаты выполнения практических заданий усредняются, отметка за практические задания превалирует.

На первом этапе апробации в 2011/2012 учебном году мониторинговые исследования впервые проводились по общепрофессиональной дисциплине «Основы технического (строительного) черчения», а также по теоретической и практической подготовке профессий «Кондитер» и «Парикмахер».

На втором этапе в 2012/2013 учебном году проведено повторное тестирование по черчению с целью усовершенствования ПТМ и получения более качественных статистических характеристик, а также мониторинг по профессиям технической направленности «Электросварщик ручной сварки» и «Слесарь по ремонту автомобилей», которые обеспечивали достаточный объём выборки исследований регионального уровня. Участниками мониторинга стали обучающиеся второго курса.

На третьем этапе в текущем году в мониторинг были включены те же профессии («Электросварщик ручной сварки» и «Слесарь по ремонту автомобилей») и тот же контингент обучающихся.

Это дало возможность проведения исследований в соответствии с определением мониторинга, ориентированном на сопоставимость результатов мониторинга *в динамике* в каждом отдельном ОУ. Были расширены рамки исследований для сварщиков (газовая сварка и сварка на полуавтоматических машинах), а в рамках мониторинга по профессии «Слесарь по ремонту автомобилей» была апробирована *квалиметрическая модель оценивания практических работ*.

Результаты региональных мониторинговых исследований могут использоваться как:

- составляющая оценки качества работы учителя и преподавателя (мастера производственного обучения) в рамках аттестационных мероприятий,
- основание в определении особенностей (эффективности) разных программ обучения и структуры знаний учащихся по отдельным учебным предметам и профессиям,
- дополнительная информация, учитываемая при аккредитации учебных заведений.

В содержание данного сборника входят четыре раздела и приложения. Первый включает в себя описание мероприятий по подготовке и проведению РКМ и технологических особенностей администрирования педагогических тестов. Второй представляет основную статистику, третий – качественные характеристики теста как инструмента измерения и комментарии к результатам РКМ и четвёртый – основную статистику по результатам апробации модели регионального МКПО.

Представленная ниже статистическая информация будет полезной для руководителей образования, методистов и педагогических работников, родительской общественности.

Раздел 1. Деятельность по подготовке и проведению Регионального квалитетического мониторинга качества знаний

1.1. Организационно-методическое обеспечение мониторинговых исследований

При подготовке к проведению Регионального квалитетического мониторинга специалистами Центра оценки качества образования (ЦОКО) и Регионального центра информационных технологий (РЦИТ) были выполнены следующие мероприятия:

1. Собрана информация из всех образовательных учреждений Псковской области, участвующих в РКМ: используемые учебные программы и учебники, количество учащихся по классам, персонифицированные данные учащихся и учителей, работающих в данных классах, количество часов в неделю по предметам.
2. Проведён сравнительный анализ соответствия учебников заявленным программам и стандартам, количеству часов, структуре содержания обучения.
3. Осуществлена выборка наиболее часто встречающихся программ и учебников.
4. Проведён анализ программ и учебников с целью возможного объединения содержания учебных программ для конструирования критериально-ориентированных тестов с репрезентативным содержанием учебных сегментов.
5. Сконструированы педагогические тесты по каждому учебному предмету и сформированы полные пакеты *педагогических тестовых материалов* (ПТМ) для 6 тестовых испытаний. Общее количество вариантов – 42.

№ п/п	Класс	Предмет	Количество вариантов
1	4	Математика	4
2	6	Русский язык	10
3	7	Биология	6
4	8	Физика	10
5	10	Математика	6
6	10	История	6

В подготовке пакетов тестовых материалов приняли участие в качестве авторов тестов и экспертов специалисты Центра оценки качества образования, сотрудники Псковского областного института повышения квалификации работников образования, опытные учителя школ города Пскова, прошедшие обучение в ЦОКО по программе «Специалист в области педагогических измерений». Всего – 23 человека.

6. Проведены семинары для координаторов РКМ районных и городских управлений образования 26 муниципалитетов области, ответственных за проведение РКМ в образовательных учреждениях, участвующих в мониторинге.

7. Внесены изменения в пакет документов, обеспечивающих подготовку, проведение и интерпретацию результатов РКМ.
8. Подготовлены и опубликованы на региональном образовательном портале Псковской области кодификаторы и образцы заданий по каждому тесту. При подготовке вариантов тестов учтены замечания и предложения учителей образовательных учреждений.
9. Организованы печать и пакетирование тестовых материалов, доставка пакетов в образовательные учреждения, получение возвратных пакетов.
10. Составлен и доведён до сведения участников РКМ график проведения тестирования:

Дата проведения	Предмет	Класс	Продолжительность тестирования
21.04	Русский язык	6	40 минут
22.04	Математика	4	40 минут
23.04	Математика	10	60 минут
24.04	Физика	8	40 минут
25.04	Биология	7	40 минут
28.04	История	10	45 минут
<i>Начало тестирования в 9 часов, вторая смена – в 10 часов 30 минут.</i>			

1.2. Особенности конструирования и администрирования педагогических тестов РКМ

При проведении тестирования в рамках РКМ используется критериально-ориентированный (criterion-referenced testing) подход к конструированию тестов и интерпретации результатов. Обычно он применим для:

- оценки уровня обученности относительно заданного стандарта;
- отбора тех испытуемых, кто достиг заданного уровня обученности;
- оценки эффективности самих учебных программ.

Критериально-ориентированному подходу к интерпретации результатов тестирования отвечают несколько видов педагогических тестов. Среди них тесты, ориентированные на область содержания (domain-referenced tests, standard-referenced tests); квалификационные тесты (mastery tests); тесты минимальной компетентности (minimum competency tests), используемые для проверки знаний обучающихся в рамках аттестационных мероприятий. Основная идея этого подхода к тестированию состоит в том, чтобы относительно *заданного критерия* отделить группы успешных испытуемых от менее успешных.

В основе алгоритма администрирования и обработки результатов тестирования лежит технология *педагогического аудита качества знаний* и программное обеспечение, разработанные специалистами ЦОКО и РЦИТ соответственно.

Продуктом деятельности авторов и экспертов, принимавших участие в подготовке тестирования, является пакет *педагогических тестовых материалов* (ПТМ), имеющий следующую структуру:

- спецификация теста,
- пояснительная записка,

- кодификатор,
- образцы заданий,
- ключ к тесту,
- гипотеза о дифференциации заданий по степени трудности,
- гипотеза о локализации критериального балла,
- варианты теста.

Для определения критериального балла в тестах РКМ использовались экспертные методы (в частности, модифицированный метод Ангоффа).

Типичные недостатки в организации мониторинга и проведении тестирования в школах:

- базы данных некоторых образовательных учреждений содержали ошибки в персональных сведениях учащихся (число, месяц, год рождения перепутаны или не соответствуют документам, имеются опечатки в ФИО, отсутствуют или записаны неправильно отчества учащихся), в отдельных случаях не указан учитель, преподающий предмет;
- в период обработки бланков были выявлены недостатки работы тестеров: при заполнении бланков были допущены ошибки в кодах образовательных учреждений, не заполнялись поля в регистрационной части (дата рождения, код образовательного учреждения, вариант не указан или указан неверно), учащимися использовалась шариковая ручка.

Раздел 2. Основная статистика

Результаты тестируемых в 5-балльной шкале.

Предмет	Класс	Кол-во учащихся	Кол-во заданий в тесте	Пятибалльная шкала				Средний тестовый балл
				«2»	«3»	«4»	«5»	
				Интервал первичных баллов и количество учащихся (в %)				
Математика	4	5209	20	0 - 6 9,58%	7 - 11 30,31%	12 - 17 47,28%	18 - 20 12,82%	62,43
Русский язык	6	4750	30	0 - 12 7,45%	13 - 19 24,65%	20 - 26 42,38%	27 - 30 25,52%	72,80
Биология	7	4226	31	0 - 11 6,58%	12 - 18 37,74%	19 - 25 44,75%	26 - 31 10,93%	61,92
Физика	8	4129	25	0 - 8 14,41%	9 - 13 37,71%	14 - 19 34,73%	20 - 25 13,15%	54,66
Математика	10	2509	15	0 - 3 13,79%	4 - 7 42,25%	8 - 12 38,14%	13 - 15 5,82%	47,52
История	10	2421	35	0 - 12 13,09%	13 - 19 38,87%	20 - 29 43,54%	30 - 35 4,50%	55,40

2.1. Математика, 4 класс

Лучшие результаты тестирования учащихся на уровне муниципальных образований области:

Наименование административно-территориальной единицы	Средний тестовый балл	Количество учащихся
г. Псков	68,67	1830
Плюсский район	66,78	59
г. Великие Луки	66,17	929
Красногородский район	64,67	45
Струго-Красненский район	64,64	70

Количество учащихся, набравших 100 баллов:

Код ОУ	Наименование образовательного учреждения	Количество учащихся
1	2	3
1	МБОУ «Псковская лингвистическая гимназия»	1
5	МАОУ «Лицей экономики и основ предпринимательства № 10»	1
6	МБОУ «Средняя общеобразовательная школа № 11»	1
8	МБОУ «Средняя общеобразовательная школа № 13»	1
10	МАОУ «Гуманитарный лицей»	7
13	МБОУ «Средняя общеобразовательная школа № 18 имени Героя Советского Союза генерала армии В.Ф. Маргелова»	4
14	МБОУ «Лицей "Развитие"»	3
15	МБОУ «Средняя общеобразовательная школа № 2»	3
16	МБОУ «Естественно-математический лицей № 20»	3
17	МБОУ «Социально-экономический лицей № 21 имени Героя России С.В. Самойлова»	1
18	МБОУ «Погранично-таможенно-правовой лицей»	1
20	МБОУ «Средняя общеобразовательная школа № 24 имени Л.И. Малякова»	5
21	МБОУ «Центр образования "Псковский педагогический комплекс"»	6

1	2	3
23	МБОУ «Лицей № 4 "Многопрофильный"»	3
24	МАОУ «Средняя общеобразовательная школа № 47»	1
25	МБОУ «Средняя общеобразовательная школа № 5 имени Героя РФ М.Н. Евтюхина»	1
26	МБОУ «Многопрофильный правовой лицей № 8»	2
27	МБОУ «Дедовичская средняя общеобразовательная школа № 2»	1
32	МБОУ «Средняя общеобразовательная школа № 2»	4
33	МБОУ «Гимназия имени С.В. Ковалевской»	7
34	МБОУ «Педагогический лицей»	1
37	МБОУ «Средняя общеобразовательная школа № 7»	3
38	МБОУ «Кадетская школа»	1
39	МБОУ «Средняя общеобразовательная школа № 9»	2
41	МАОУ «Лицей № 11»	2
42	МБОУ «Средняя общеобразовательная школа № 12 имени маршала Советского Союза К.К. Рокоссовского»	19
71	МБОУ «Красногородская средняя общеобразовательная школа»	1
72	Анкудиновская основная общеобразовательная школа, филиал МБОУ «Красногородская средняя общеобразовательная школа»	1
80	МБОУ «Пухновская средняя общеобразовательная школа» Куньинского района Псковской области	1
87	МОУ средняя общеобразовательная школа № 1 им. К.С. Заслонова г. Невеля Псковской области	1
107	МБОУ «Средняя общеобразовательная школа № 4 города Опочки»	1
115	МБОУ «Средняя общеобразовательная школа № 7 им. В.Н. Пушкарёва» муниципального образования «Островский район»	3
116	МБОУ «Гимназия» муниципального образования «Островский район»	1
128, 364	МБОУ «Печорская гимназия» и обособленное структурное подразделение МБОУ «Печорская гимназия»	4
135	МБОУ «Плюсская средняя общеобразовательная школа»	1
138	МБОУ «Средняя общеобразовательная школа № 1 г. Порхова»	1
166	МБОУ «Пыталовская средняя общеобразовательная школа имени А.А. Никонова» Пыталовского района Псковской области	1
171	МБОУ «Себежская средняя общеобразовательная школа» и филиалы в деревне Томсино и Глембочино	1
177	МБОУ «Струго-Красненская средняя общеобразовательная школа»	1
180	МБОУ «Цапельская основная общеобразовательная школа»	1
287	МОУ Артёмовская основная общеобразовательная школа Невельского района Псковской области	1
369	МБОУ «Ротовская основная общеобразовательная школа»	1
Итого:	42 образовательных учреждения	105 уч-ся

2.2. Русский язык, 6 класс

Лучшие результаты тестирования учащихся на уровне муниципальных образований области:

Наименование административно-территориальной единицы	Средний тестовый балл	Количество учащихся
Порховский район	81,85	137
Великолукский район	79,53	92
г. Великие Луки	77,03	801
Усвяцкий район	76,32	29
г. Псков	75,04	1673

Количество учащихся, набравших 100 баллов:

Код ОУ	Наименование образовательного учреждения	Количество учащихся
1	2	3
1	МБОУ «Псковская лингвистическая гимназия»	6
4	МБОУ «Средняя общеобразовательная школа № 1 им. Л.М. Поземского»	3
5	МАОУ «Лицей экономики и основ предпринимательства № 10»	16
7	МБОУ «Средняя общеобразовательная школа № 12» имени Героя России А.Ю. Ширяева	6
10	МАОУ «Гуманитарный лицей»	1
13	МБОУ «Средняя общеобразовательная школа № 18 имени Героя Советского Союза генерала армии В.Ф. Маргелова»	13
14	МБОУ «Лицей "Развитие"»	5
15	МБОУ «Средняя общеобразовательная школа № 2»	1
16	МБОУ «Естественно-математический лицей № 20»	2
17	МБОУ «Социально-экономический лицей № 21 имени Героя России С.В. Самойлова»	1
18	МБОУ «Погранично-таможенно-правовой лицей»	18
19	МБОУ «Средняя общеобразовательная школа № 23 с углубленным изучением английского языка»	3
21	МБОУ «Центр образования "Псковский педагогический комплекс"»	4
23	МБОУ «Лицей № 4 "Многопрофильный"»	1
25	МБОУ «Средняя общеобразовательная школа № 5 имени Героя РФ М.Н. Евтюхина»	1
26	МБОУ «Многопрофильный правовой лицей № 8»	5
27	МБОУ «Дедовичская средняя общеобразовательная школа № 2»	1
32	МБОУ «Средняя общеобразовательная школа № 2»	1
33	МБОУ «Гимназия имени С.В. Ковалевской»	7
34	МБОУ «Педагогический лицей»	4
35	МБОУ «Средняя общеобразовательная школа № 5»	5
36	МБОУ «Средняя общеобразовательная школа № 6 им. Героя Советского Союза А.В. Попова»	4
37	МБОУ «Средняя общеобразовательная школа № 7»	4
38	МБОУ «Кадетская школа»	4
39	МБОУ «Средняя общеобразовательная школа № 9»	4
40	МБОУ «Лицей № 10»	4
43	МБОУ «Средняя общеобразовательная школа № 13»	10
41	МАОУ «Лицей № 11»	3
42	МБОУ «Средняя общеобразовательная школа № 12 имени маршала Советского Союза К.К. Рокоссовского»	6
45	МБОУ «Средняя общеобразовательная школа № 16»	3
46	МБОУ «Средняя общеобразовательная школа № 17»	3
48	МБОУ «Бежаницкая средняя общеобразовательная школа»	1
52	МБОУ «Кудеверская средняя общеобразовательная школа»	1
54	МОУ «Борковская средняя общеобразовательная школа»	1
55	МОУ «Булынинская средняя общеобразовательная школа»	1
56	МОУ «Ивановская средняя общеобразовательная школа»	2
58	МОУ «Лычевская средняя общеобразовательная школа имени М.К. Кузьмина»	1
61	МОУ «Пореченская средняя общеобразовательная школа имени К.С. Заслонова»	4
63	МБОУ «Гдовская средняя общеобразовательная школа»	2
67	МОУ «Средняя общеобразовательная школа № 1» г. Дно	1
68	МОУ «Гимназия» г. Дно	1

1	2	3
76	МБОУ «Куньинская средняя общеобразовательная школа» Куньинского района Псковской области	3
86	МБОУ «Подберезинская средняя общеобразовательная школа» муниципального образования «Локнянский район» Псковской области	1
87	МОУ средняя общеобразовательная школа № 1 им. К.С. Заслонова г. Невеля Псковской области	3
88	МОУ средняя общеобразовательная школа № 2 имени Н.И. Ковалёва города Невеля Псковской области	1
89	МОУ «Гимназия г. Невеля Псковской области»	1
106	МБОУ гимназия города Опочки Псковской области	1
107	МБОУ «Средняя общеобразовательная школа № 4 города Опочки»	4
113	МБОУ «Средняя общеобразовательная школа № 3» муниципального образования «Островский район»	1
124	МБОУ «Палкинская средняя общеобразовательная школа»	2
125	МБОУ «Вернявинская средняя общеобразовательная школа»	2
126	МБОУ Добычинская средняя общеобразовательная школа	1
128, 364	МБОУ «Печорская гимназия» и обособленное структурное подразделение МБОУ «Печорская гимназия»	12
130, 366	МБОУ «Печорская средняя общеобразовательная школа № 3» и обособленное структурное подразделение в д. Подлесье	1
135	МБОУ «Плюсская средняя общеобразовательная школа»	1
137	МБОУ «Лядская средняя общеобразовательная школа»	1
138	МБОУ «Средняя общеобразовательная школа № 1 г. Порхова»	11
139	МБОУ «Средняя общеобразовательная школа № 3 г. Порхова»	5
145	МБОУ «Славковская средняя общеобразовательная школа»	1
148	МБОУ «Моглинская средняя общеобразовательная школа Псковского района»	3
149	МБОУ «Остенская средняя общеобразовательная школа Псковского района»	1
156	МБОУ «Пустошкинская средняя общеобразовательная школа»	2
162	МБОУ «Пушкиногорская средняя общеобразовательная школа имени А.С. Пушкина»	1
166	МБОУ «Пыталовская средняя общеобразовательная школа имени А.А. Никонова» Пыталовского района Псковской области	2
167	МБОУ «Белорусская средняя общеобразовательная школа» Пыталовского района Псковской области	1
169	МБОУ Пыталовского района Псковской области «Линовская средняя общеобразовательная школа»	1
177	МБОУ «Струго-Красненская средняя общеобразовательная школа»	1
181	МОУ «Усвятская средняя общеобразовательная школа»	2
183	МБОУ «Калининская средняя общеобразовательная школа» муниципального образования «Островский район»	1
186	МБОУ «Родинская средняя общеобразовательная школа Псковского района»	1
251	МОУ «Средняя общеобразовательная школа № 50» г. Дно	2
254	МОУ «Средняя общеобразовательная школа № 1» г. Дно, филиал «Выскодская основная общеобразовательная школа»	1
315	МОУ «Дубровская основная общеобразовательная школа»	1
423	МБОУ «Верхолинская основная общеобразовательная школа Псковского района»	1
458	МБОУ «Сутокская основная общеобразовательная школа»	1
Итого:	75 образовательных учреждений	238 уч-ся

2.3. Биология, 7 класс

Лучшие результаты тестирования учащихся на уровне муниципальных образований области:

Наименование административно-территориальной единицы	Средний тестовый балл	Количество учащихся
Локнянский район	71,08	57
Палкинский район	68,31	51
Псковский район	67,46	162
Невельский район	65,18	180
Пустошкинский район	65,10	61

Количество учащихся, набравших 100 баллов:

Код ОУ	Наименование образовательного учреждения	Количество учащихся
5	МАОУ «Лицей экономики и основ предпринимательства № 10»	1
41	МАОУ «Лицей № 11»	1
52	МБОУ «Кудеверская средняя общеобразовательная школа»	1
Итого:	3 образовательных учреждения	3 уч-ся

2.4. Физика, 8 класс

Лучшие результаты тестирования учащихся на уровне муниципальных образований области:

Наименование административно-территориальной единицы	Средний тестовый балл	Количество учащихся
Бежаницкий район	64,56	64
Порховский район	60,54	127
Пустошкинский район	60,07	57
г. Псков	58,55	1283
Печорский район	57,59	148
Палкинский район	57,56	36

Количество учащихся, набравших 100 баллов:

Код ОУ	Наименование образовательного учреждения	Количество учащихся
2	МБОУ «Псковский технический лицей»	2
5	МАОУ «Лицей экономики и основ предпринимательства № 10»	1
13	МБОУ «Средняя общеобразовательная школа № 18 имени Героя Советского Союза генерала армии В.Ф. Маргелова»	1
14	МБОУ «Лицей "Развитие"»	1
21	МБОУ «Центр образования "Псковский педагогический комплекс"»	3
26	МБОУ «Многопрофильный правовой лицей № 8»	2
31	МБОУ «Средняя общеобразовательная школа № 1»	1
37	МБОУ «Средняя общеобразовательная школа № 7»	1
48	МБОУ «Бежаницкая средняя общеобразовательная школа»	1
130, 366	МБОУ «Печорская средняя общеобразовательная школа № 3» и обособленное структурное подразделение в д. Подлесье	1
171	МБОУ «Себежская средняя общеобразовательная школа» и филиалы в деревне Томсино и Глембочино	1
Итого:	11 образовательных учреждений	15 уч-ся

2.5. Математика, 10 класс

Лучшие результаты тестирования учащихся на уровне муниципальных образований области:

Наименование административно-территориальной единицы	Средний тестовый балл	Количество учащихся
Локнянский район	59,15	47
г. Псков	54,60	819
Бежаницкий район	54,52	45
Дновский район	54,44	48
Новосокольнический район	53,87	62

Количество учащихся, набравших 100 баллов:

Код ОУ	Наименование образовательного учреждения	Количество учащихся
2	МБОУ «Псковский технический лицей»	12
16	МБОУ «Естественно-математический лицей № 20»	2
20	МБОУ «Средняя общеобразовательная школа № 24 имени Л.И. Малякова»	2
21	МБОУ «Центр образования "Псковский педагогический комплекс"»	2
23	МБОУ «Лицей № 4 "Многопрофильный"»	1
138	МБОУ «Средняя общеобразовательная школа № 1 г. Порхова»	1
185	МБОУ средняя общеобразовательная школа № 1 г. Новосокольники	2
Итого:	7 образовательных учреждений	22 уч-ся

2.6. История, 10 класс

Лучшие результаты тестирования учащихся на уровне муниципальных образований области:

Наименование административно-территориальной единицы	Средний тестовый балл	Количество учащихся
Локнянский район	64,90	49
Новоржевский район	63,10	36
Дновский район	60,18	48
Порховский район	60,15	58
Струго-Красненский район	59,51	35

Количество учащихся, набравших 100 баллов:

Код ОУ	Наименование образовательного учреждения	Количество учащихся
21	МБОУ «Центр образования "Псковский педагогический комплекс"»	1
Итого:	1 образовательное учреждение	1 уч-ся

2.7. Информация о результатах тестирования учащихся лицеев и гимназий Псковской области

Предмет	Класс	Процент лицеев и гимназий, имеющих результат выше среднего по области
Математика	4	76 %
Русский язык	6	68 %
Биология	7	36 %
Физика	8	52 %
Математика	10	48 %
История	10	52 %

Данная статистика демонстрирует снижение уровня результатов тестирования в статусных образовательных учреждениях области, по сравнению с результатами прошлого года.

В Приложениях 1 и 2 приводится полная информация о результатах тестирования по муниципальным образованиям и образовательным учреждениям (средний тестовый балл, количество учащихся, успеваемость).

2.8. Результаты рейтингования по муниципальным образованиям

Наименование административно-территориальной единицы	Математика 4 класс	Математика 10 класс	Русский язык 6 класс
г. Псков	1,00	0,85	0,77
г. Великие Луки	0,90	0,58	0,83
Бежаницкий район	0,45	0,84	0,46
Великолукский район	0,28	0,27	0,92
Гдовский район	0,66	0,18	0,53
Дедовичский район	0,35	0,56	0,51
Дновский район	0,71	0,84	0,62
Красногородский район	0,84	0,73	0,72
Куньинский район	0,61	0,67	0,72
Локнянский район	0,26	1,00	0,73
Невельский район	0,57	0,42	0,62
Новоржевский район	0,36	0,29	0,68
Новосокольнический район	0,42	0,82	0,00
Опочецкий район	0,44	0,07	0,56
Островский район	0,57	0,17	0,16
Палкинский район	0,68	0,76	0,75
Печорский район	0,71	0,48	0,74
Плюсский район	0,93	0,46	0,62
Порховский район	0,62	0,67	1,00
Псковский район	0,56	0,43	0,75
Пустошкинский район	0,33	0,64	0,71
Пушкиногорский район	0,34	0,43	0,57
Пыталовский район	0,33	0,24	0,69
Себежский район	0,40	0,58	0,50
Струго-Красненский район	0,84	0,54	0,42
Усвятский район	0,00	0,00	0,81

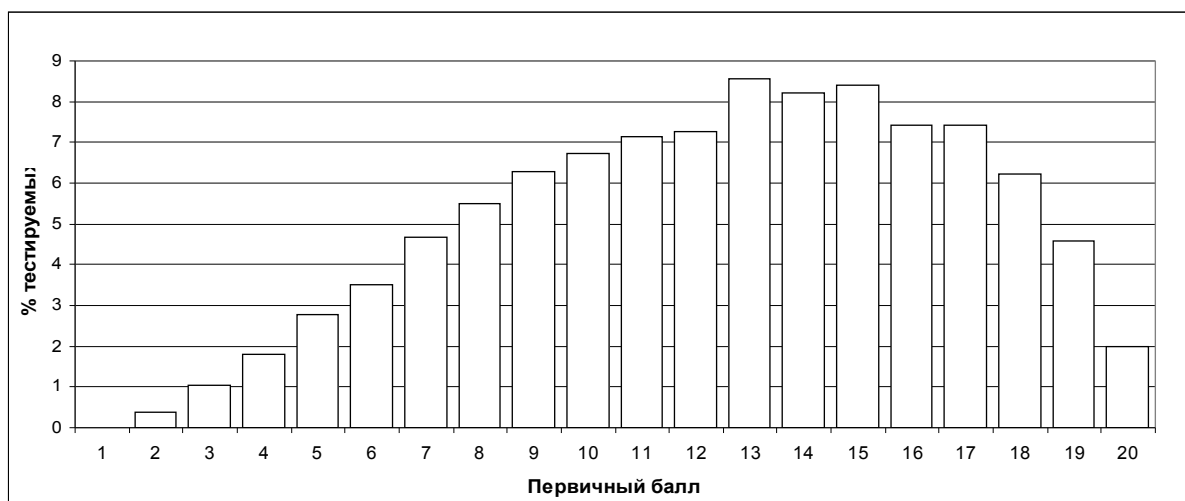
Раздел 3. Основные качественные характеристики педагогических тестов, дескриптивные и вероятностные статистики результатов тестирования

3.1. Математика, 4 класс

Основные характеристики теста

Средний первичный балл	12,48	Дисперсия	17,65
Средний тестовый балл	62,43	Стандартное отклонение σ_x	4,20
Лучший результат в первичных баллах по выборке X_{\max}	20	Стандартная ошибка измерения SEM	1,78
Худший результат в первичных баллах по выборке X_{\min}	2	Коэффициент надежности R_{kr-20}	0,82
Мода	13	Коэффициент вариации V	33,67%

Эмпирическое распределение результатов*

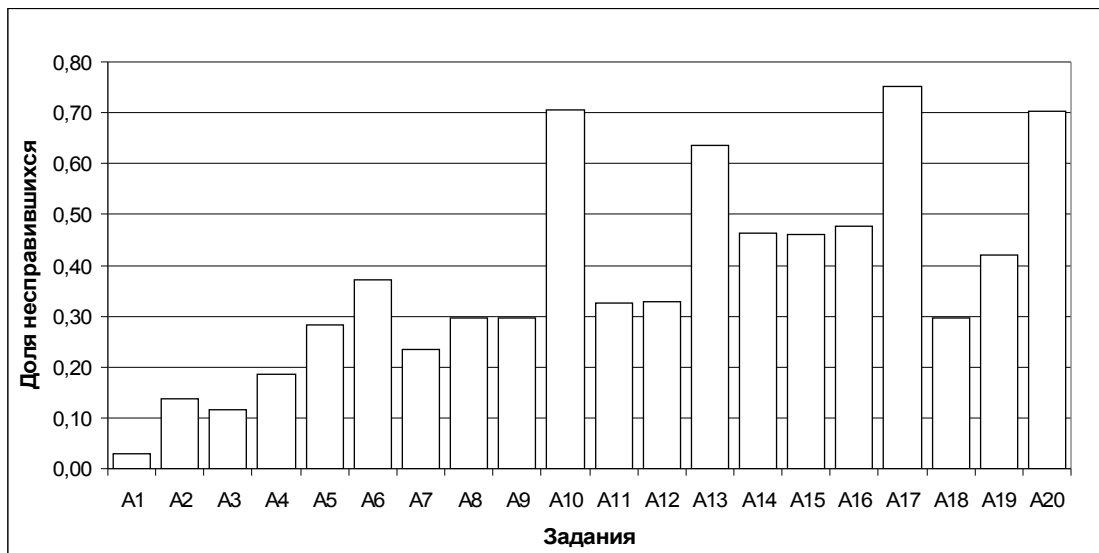


* 0 баллов за тест получили 6 из 5209 учащихся

Статистическая трудность заданий

Задания	A1	A2	A3	A4	A5	A6	A7	A8	A9	A10
q	0,03	0,14	0,12	0,19	0,28	0,37	0,23	0,30	0,30	0,70
Задания	A11	A12	A13	A14	A15	A16	A17	A18	A19	A20
q	0,32	0,33	0,64	0,46	0,46	0,48	0,75	0,30	0,42	0,70

Самым лёгким оказалось задание A1, самым трудным – A17.



Точечно-бисериальные коэффициенты заданий теста

Задания	A1	A2	A3	A4	A5	A6	A7	A8	A9	A10
R_{pbis}	0,22	0,47	0,42	0,46	0,54	0,53	0,53	0,49	0,47	0,28

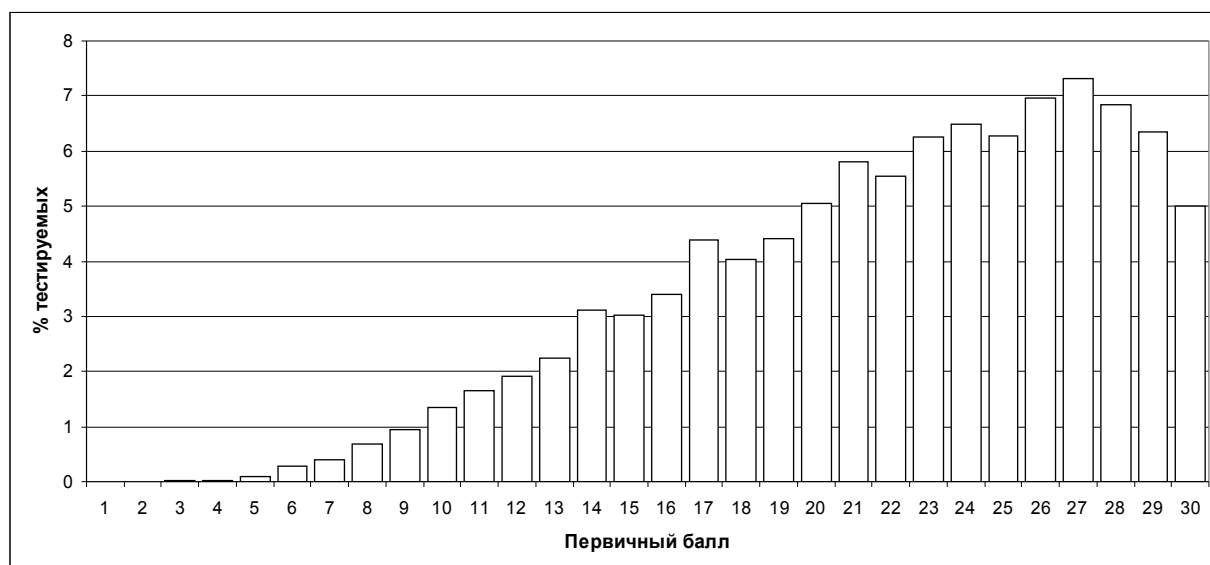
Задания	A11	A12	A13	A14	A15	A16	A17	A18	A19	A20
R_{pbis}	0,62	0,55	0,51	0,44	0,58	0,57	0,43	0,46	0,47	0,54

3.2. Русский язык 6 класс

Основные характеристики теста

Средний первичный балл	21,84	Дисперсия	32,42
Средний тестовый балл	72,80	Стандартное отклонение σ_x	5,69
Лучший результат в первичных баллах по выборке X_{max}	30	Стандартная ошибка измерения SEM	2,14
Худший результат в первичных баллах по выборке X_{min}	3	Коэффициент надежности R_{kr-20}	0,86
Мода	27	Коэффициент вариации V	26,07%

Эмпирическое распределение результатов*



* 0 баллов за тест получили 3 из 4750 учащихся

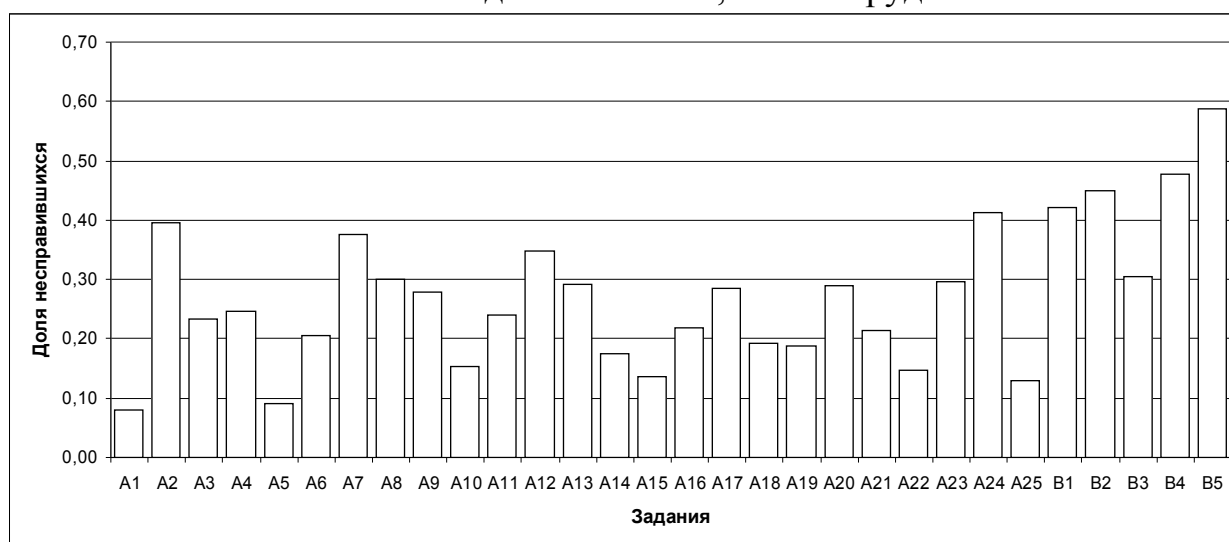
Статистическая трудность заданий

Задания	A1	A2	A3	A4	A5	A6	A7	A8	A9	A10
q	0,08	0,40	0,23	0,25	0,09	0,21	0,38	0,30	0,28	0,15

Задания	A11	A12	A13	A14	A15	A16	A17	A18	A19	A20
q	0,24	0,35	0,29	0,17	0,14	0,22	0,28	0,19	0,19	0,29

Задания	A21	A22	A23	A24	A25	B1	B2	B3	B4	B5
q	0,21	0,15	0,30	0,41	0,13	0,42	0,45	0,31	0,48	0,59

Самыми лёгкими оказались задания A1 и A5, самым трудным – B5.



Точечно-бисериальные коэффициенты заданий теста

Задания	A1	A2	A3	A4	A5	A6	A7	A8	A9	A10
R_{pbis}	0,29	0,35	0,40	0,39	0,41	0,36	0,47	0,44	0,45	0,38

Задания	A11	A12	A13	A14	A15	A16	A17	A18	A19	A20
R_{pbis}	0,44	0,34	0,52	0,45	0,40	0,43	0,47	0,42	0,47	0,51

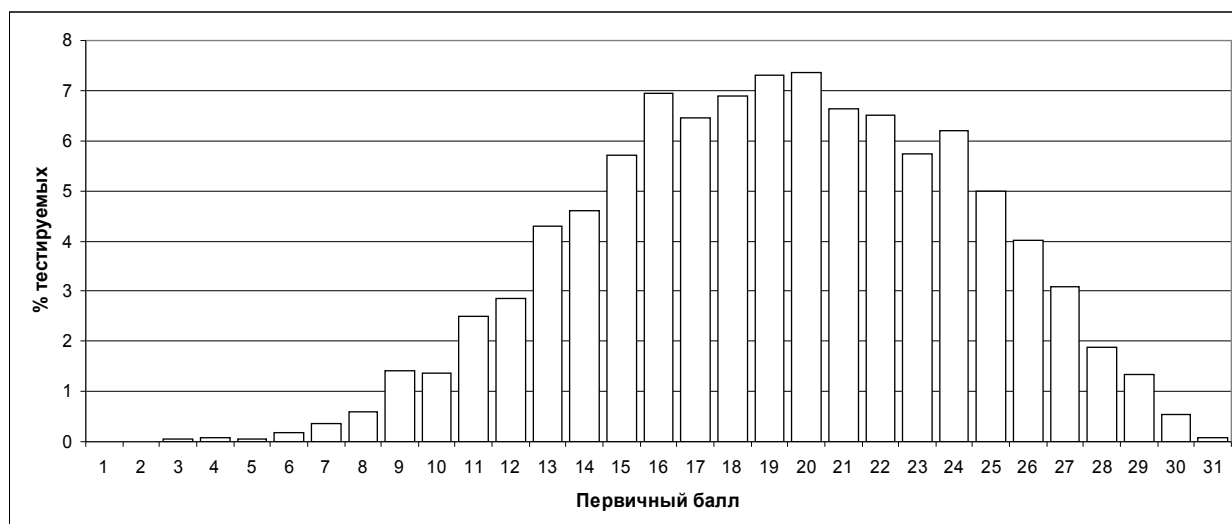
Задания	A21	A22	A23	A24	A25	B1	B2	B3	B4	B5
R_{pbis}	0,47	0,45	0,56	0,50	0,43	0,42	0,56	0,58	0,56	0,47

3.3. Биология 7 класс

Основные характеристики теста

Средний первичный балл	19,20	Дисперсия	24,72
Средний тестовый балл	61,92	Стандартное отклонение σ_x	4,97
Лучший результат в первичных баллах по выборке X_{max}	31	Стандартная ошибка измерения SEM	2,48
Худший результат в первичных баллах по выборке X_{min}	3	Коэффициент надежности R_{kr-20}	0,75
Мода	20	Коэффициент вариации V	25,90%

Эмпирическое распределение результатов



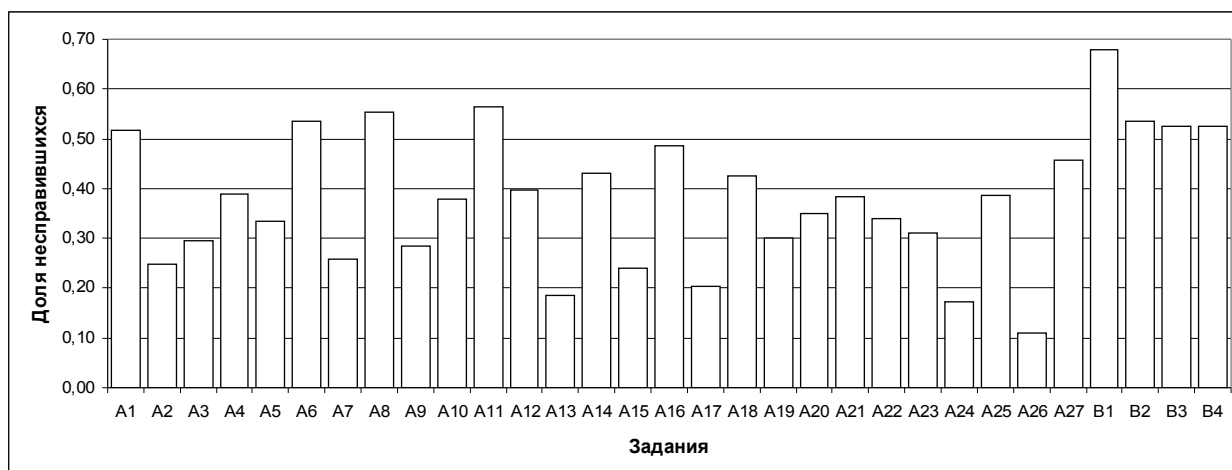
Статистическая трудность заданий

Задания	A1	A2	A3	A4	A5	A6	A7	A8	A9	A10
q	0,52	0,25	0,30	0,39	0,33	0,53	0,26	0,55	0,28	0,38

Задания	A11	A12	A13	A14	A15	A16	A17	A18	A19	A20
q	0,56	0,40	0,19	0,43	0,24	0,49	0,20	0,43	0,30	0,35

Задания	A21	A22	A23	A24	A25	A26	A27	B1	B2	B3	B4
q	0,38	0,34	0,31	0,17	0,39	0,11	0,46	0,68	0,53	0,53	0,53

Самым лёгким оказалось задание A26, самым трудным – B1.



Точечно-бисериальные коэффициенты заданий теста

Задания	A1	A2	A3	A4	A5	A6	A7	A8	A9	A10
R_{pbis}	0,35	0,37	0,19	0,40	0,38	0,38	0,36	0,31	0,23	0,32

Задания	A11	A12	A13	A14	A15	A16	A17	A18	A19	A20
R_{pbis}	0,25	0,39	0,38	0,28	0,40	0,23	0,35	0,43	0,29	0,39

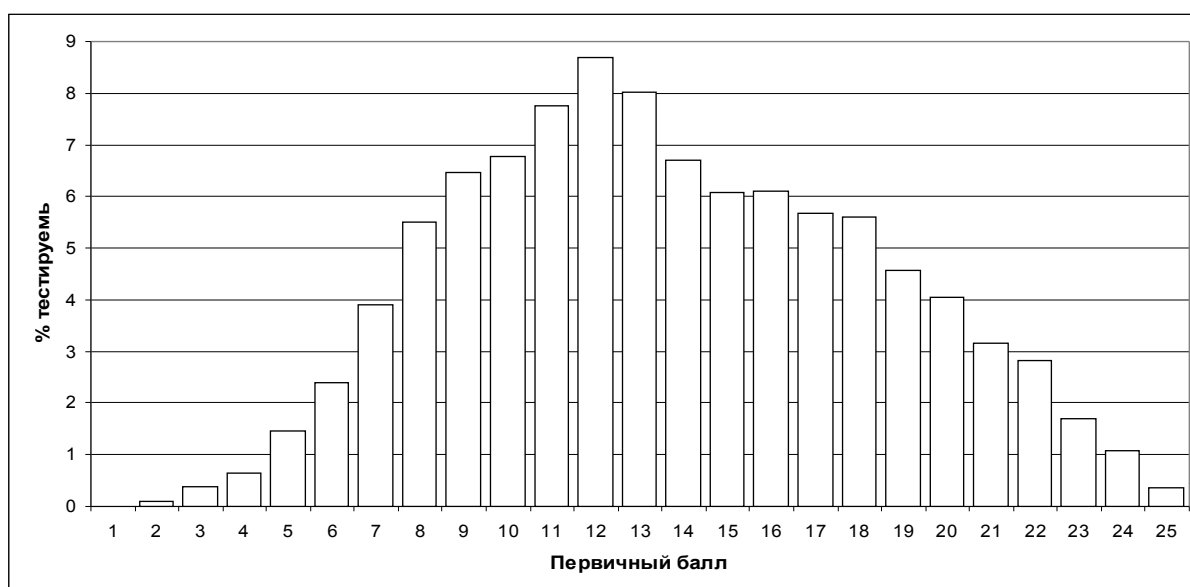
Задания	A21	A22	A23	A24	A25	A26	A27	B1	B2	B3	B4
R_{pbis}	0,37	0,28	0,38	0,28	0,35	0,32	0,39	0,40	0,35	0,45	0,38

3.4. Физика 8 класс

Основные характеристики теста

Средний первичный балл	13,66	Дисперсия	22,13
Средний тестовый балл	54,66	Стандартное отклонение σ_x	4,70
Лучший результат в первичных баллах по выборке X_{\max}	25	Стандартная ошибка измерения SEM	2,17
Худший результат в первичных баллах по выборке X_{\min}	2	Коэффициент надежности R_{kr-20}	0,79
Мода	12	Коэффициент вариации V	34,43%

Эмпирическое распределение результатов*



* 0 баллов за тест получил 1 из 4129 учащихся

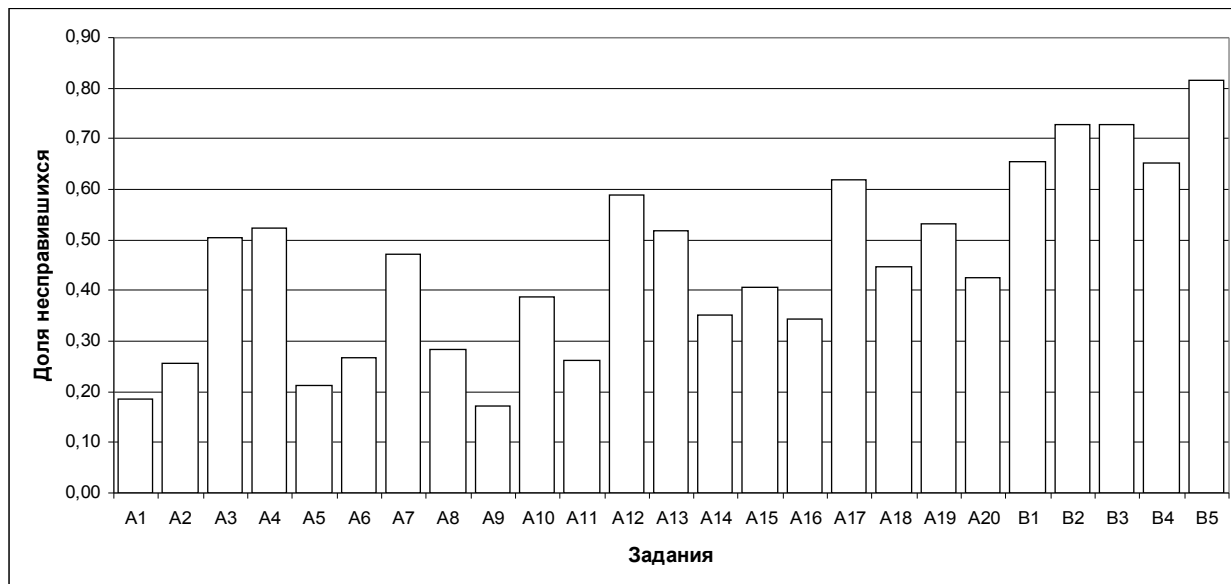
Статистическая трудность заданий

Задания	A1	A2	A3	A4	A5	A6	A7	A8	A9	A10
q	0,19	0,26	0,50	0,52	0,21	0,27	0,47	0,28	0,17	0,39

Задания	A11	A12	A13	A14	A15	A16	A17	A18	A19	A20
q	0,26	0,59	0,52	0,35	0,41	0,34	0,62	0,45	0,53	0,43

Задания	B1	B2	B3	B4	B5
q	0,65	0,73	0,73	0,65	0,81

Самым лёгким оказалось задание A9, самым трудным – B5.



Точечно-бисериальные коэффициенты заданий теста

Задания	A1	A2	A3	A4	A5	A6	A7	A8	A9	A10
R_{pbis}	0,21	0,31	0,37	0,27	0,42	0,38	0,34	0,44	0,31	0,55

Задания	A11	A12	A13	A14	A15	A16	A17	A18	A19	A20
R_{pbis}	0,36	0,35	0,38	0,28	0,49	0,40	0,50	0,45	0,35	0,37

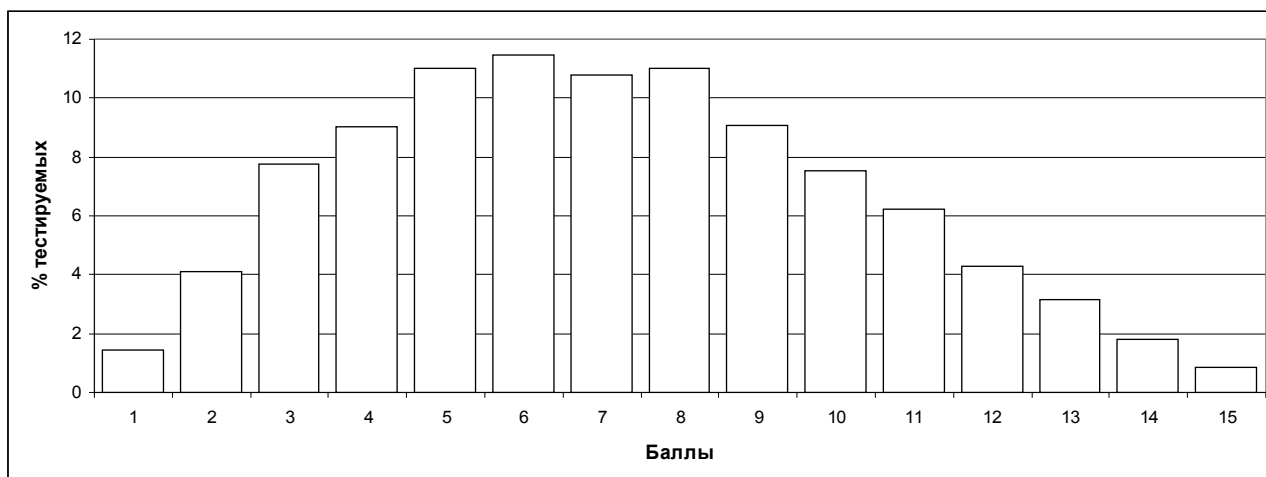
Задания	B1	B2	B3	B4	B5
R_{pbis}	0,60	0,54	0,61	0,49	0,38

3.5. Математика 10 класс

Основные характеристики теста

Средний первичный балл	7,13	Дисперсия	9,93
Средний тестовый балл	47,51	Стандартное отклонение σ_x	3,15
Лучший результат в первичных баллах по выборке X_{max}	15	Стандартная ошибка измерения SEM	1,64
Худший результат в первичных баллах по выборке X_{min}	1	Коэффициент надежности R_{kr-20}	0,73
Мода	6	Коэффициент вариации V	44,22%

Эмпирическое распределение результатов*



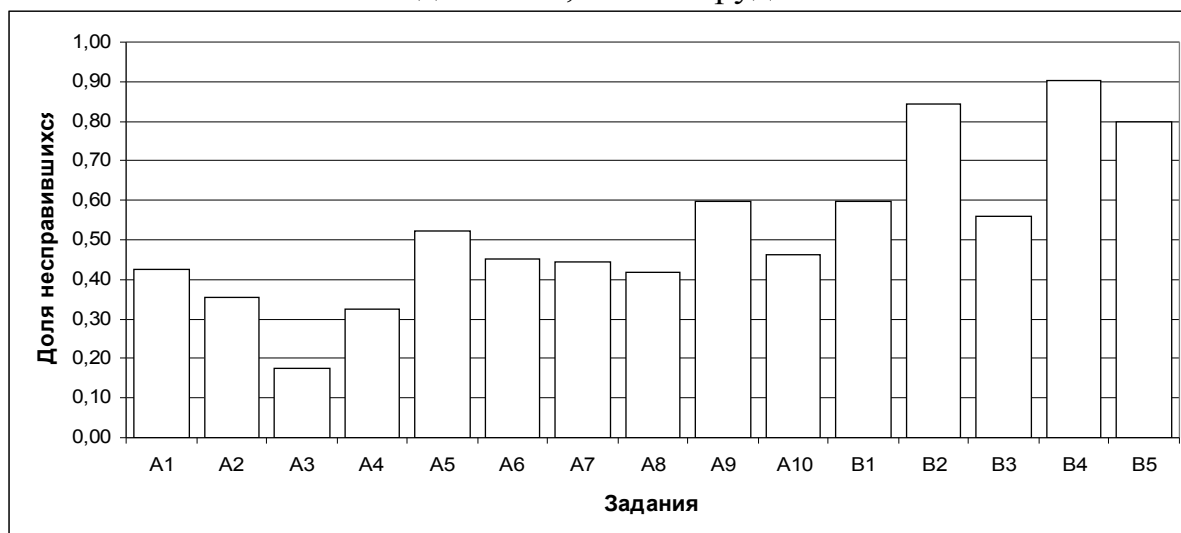
* 0 баллов за тест получили 12 из 2509 учащихся

Статистическая трудность заданий

Задания	A1	A2	A3	A4	A5	A6	A7	A8	A9	A10
q	0,42	0,35	0,18	0,32	0,52	0,45	0,45	0,42	0,60	0,46

Задания	B1	B2	B3	B4	B5
q	0,60	0,84	0,56	0,90	0,80

Самым лёгким оказалось задание A3, самым трудным – B4.



Точечно-бисериальные коэффициенты заданий теста

Задания	A1	A2	A3	A4	A5	A6	A7	A8	A9	A10
R_{pbis}	0,50	0,53	0,36	0,49	0,50	0,50	0,47	0,38	0,36	0,54

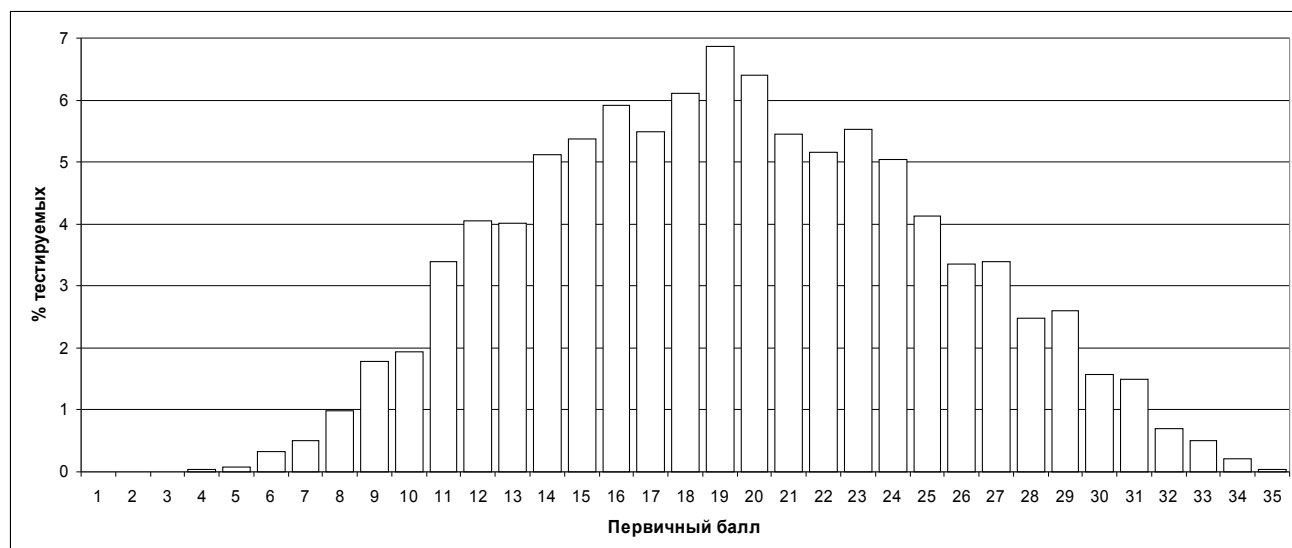
Задания	B1	B2	B3	B4	B5
R_{pbis}	0,41	0,46	0,61	0,43	0,49

3.6. История 10 класс

Основные характеристики теста

Средний первичный балл	19,39	Дисперсия	34,05
Средний тестовый балл	55,40	Стандартное отклонение σ_x	5,84
Лучший результат в первичных баллах по выборке X_{max}	35	Стандартная ошибка измерения SEM	2,65
Худший результат в первичных баллах по выборке X_{min}	4	Коэффициент надежности R_{kr-20}	0,79
Мода	19	Коэффициент вариации V	30,09%

Эмпирическое распределение результатов



Статистическая трудность заданий

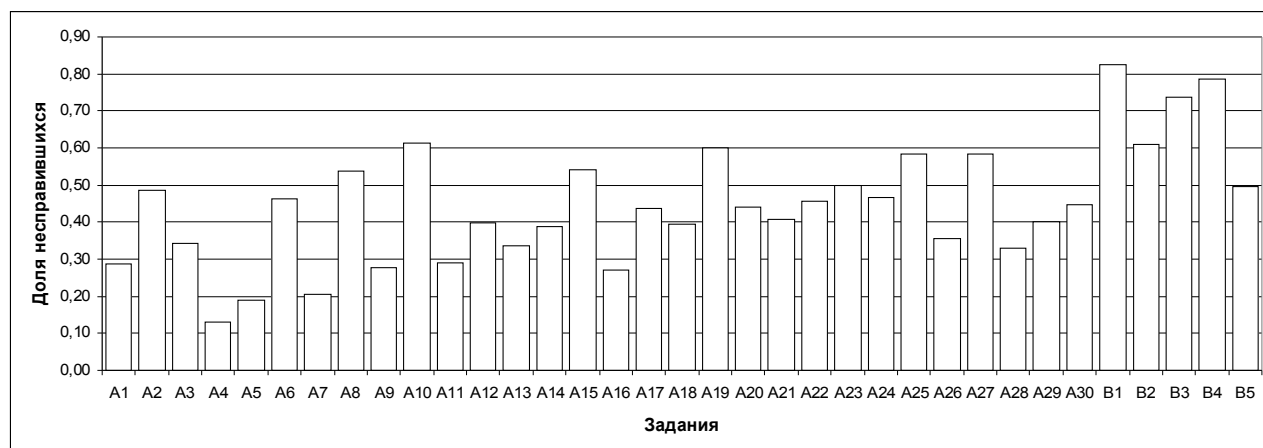
Задания	A1	A2	A3	A4	A5	A6	A7	A8	A9	A10
q	0,29	0,49	0,34	0,13	0,19	0,46	0,21	0,54	0,28	0,61

Задания	A11	A12	A13	A14	A15	A16	A17	A18	A19	A20
q	0,29	0,40	0,34	0,39	0,54	0,27	0,44	0,39	0,60	0,44

Задания	A21	A22	A23	A24	A25	A26	A27	A28	A29	A30
q	0,41	0,46	0,50	0,47	0,59	0,36	0,58	0,33	0,40	0,45

Задания	B1	B2	B3	B4	B5
q	0,83	0,61	0,74	0,78	0,50

Самым лёгким оказалось задание A4, самым трудным – B1.



Точечно-бисериальные коэффициенты заданий теста

Задания	A1	A2	A3	A4	A5	A6	A7	A8	A9	A10
R_{pbis}	0,37	0,27	0,31	0,25	0,21	0,36	0,33	0,30	0,32	0,17

Задания	A11	A12	A13	A14	A15	A16	A17	A18	A19	A20
R_{pbis}	0,38	0,42	0,41	0,44	0,41	0,38	0,46	0,28	0,15	0,37

Задания	A21	A22	A23	A24	A25	A26	A27	A28	A29	A30
R_{pbis}	0,41	0,36	0,29	0,33	0,30	0,43	0,33	0,40	0,48	0,37

Задания	B1	B2	B3	B4	B5
R_{pbis}	0,43	0,57	0,38	0,41	0,31

Учитывая все выше приведённые характеристики, можно констатировать следующее:

- надёжность всех тестов РКМ-2014 находится на вполне удовлетворительном уровне (коэффициент надёжности всех тестов превышает значение 0,7);
- из общего количества тестовых заданий по всем предметам менее одного процента заданий имеют неудовлетворительный уровень валидности.

Раздел 4. Основная статистика по результатам апробации модели регионального мониторинга качества профессионального образования

2011/12 учебный год

Черчение

Максимальный первичный балл за выполнение теста равен 35. Средний первичный балл – 15,81. Общее количество тестируемых – 696.

Наименование образовательного учреждения	Средний первичный балл по ОУ	№ группы	Средний первичный балл по группе	Количество часов по предмету
Великолукский агротехнологический техникум	14,81	11М	14,05	34
		12М	15,77	34
		13М	16,13	34
		14М	13,86	34
		1ТМ	14,34	34
Профессиональный лицей № 8	20,72	4	20,00	80
		2*	17,62	74
		14	21,62	60
		10	23,91	60
		16	22,50	40
Профессиональное училище № 11	12,08	1	13,26	40
		4*	10,85	40
Профессиональное училище № 27	17,36	11	17,36	34
Профессиональное училище № 29	11,36	19	13,07	32
		13*	9,39	40
Профессиональное училище № 21	14,00	11	14,78	40
		12*	12,87	40
Псковский политехнический колледж	17,22			
ППК – 1	15,8	1.011	16,86	92
		1.041	13,45	34
		1.042	16,35	34
		1.043	16,56	34
ППК – 2	20,29	6	18,75	32
		1.101	22,34	20
ППК – 3	17,69	1.051	17,45	54
		1.061	17,97	54
Профессиональный лицей № 16	16,46	11	12,4	32
		15	17,96	34
		27	14,34	74
		12	17,5	92
Профессиональное училище № 10	14,17	Т-14	15,08	68
		М-13	11,45	34
		Ст-15	14,38	35
Профессиональное училище № 4	14,52	2*	13,65	40
		4	15,19	92
Опочецкий индустриально-педагогический колледж	17,16	4	19,43	92
		6	15,69	74
		11	16,58	74
Профессиональное училище № 5	12,44	2*	12,91	40
		7*	9,38	40
		9*	12,35	50
		15*	13,87	40
Профессиональное училище № 7	24,47	Э18	24,47	52

* группы, которые не получают среднее (полное) общее образование (в том числе коррекционные)

Кондитер

Максимальный первичный балл за выполнение теста равен 39. Средний первичный балл – 18,44. Общее количество тестируемых – 168.

Наименование образовательного учреждения	Средний первичный балл по ОУ	№ группы	Средний первичный балл по группе	Общий срок обучения группы
Профессиональное училище № 11	18,34	5	18,34	2 года 10 мес.
Профессиональное училище № 10	14,59	ПК-32	14,59	2 года 10 мес.
Профессиональный лицей № 15	22,45	101	16,29	10 мес.*
		932	23,93	2 года 10 мес.
		191	21,17	10 мес.**
		931	26,10	2 года 10 мес.
		921	22,90	2 года 10 мес.
Профессиональное училище № 29	15,67	34	15,67	2 года 10 мес.
Великолукский агротехнологический техникум	13,55	34Т	14,00	2 года 10 мес.
		35Т	13,17	2 года 10 мес.
Опочецкий индустриально-педагогический колледж	13,14	3	13,14	2 года 10 мес.

*без среднего полного общего образования на базе 9 классов

**на базе 11 классов

Результаты выполнения практических заданий и итоговые результаты в 5-балльной шкале.

Наименование образовательного учреждения	№ группы	Отметки за практические работы			Итоговые отметки		
		«5»	«4»	«3»	«5»	«4»	«3»
Профессиональное училище № 11	5	13	5	0	3	15	0
Профессиональное училище № 10	ПК-32	9	3	0	0	11	1
Профессиональный лицей № 15	101	7	7	0	1	10	3
	932	9	4	0	5	8	0
	191	8	4	0	4	8	0
	931	15	5	0	12	8	0
	921	11	9	0	7	13	0
Профессиональное училище № 29	34	9	3	0	1	11	0
Великолукский агротехнологический техникум	34Т	7	8	0	1	9	5
	35Т	8	5	4	0	9	8
Опочецкий индустриально-педагогический колледж	3	6	8	0	0	11	3

Парикмахер

Максимальный первичный балл за выполнение теста равен 41. Средний первичный балл – 26,77. Общее количество тестируемых – 66.

Наименование образовательного учреждения	Средний первичный балл по ОУ	№ группы	Средний первичный балл по группе	Общий срок обучения группы
Профессиональный лицей № 16	29,54	33	27,94	2 года 10 мес.
		1Т	31,39	10 мес.*
Профессиональный лицей № 2	24,74	1 – 2	25,05	2 года 10 мес.
		15 – 16	24,36	2 года 10 мес.

* на базе 11 классов

Результаты выполнения практических заданий и итоговые результаты в 5-балльной шкале.

Наименование образовательного учреждения	№ группы	Отметки за практические работы			Итоговые отметки		
		«5»	«4»	«3»	«5»	«4»	«3»
Профессиональный лицей № 16	33	8	6	1	6	8	1
	1Г	9	4	0	9	4	0
Профессиональный лицей № 2	1 – 2	9	5	7	4	10	7
	15 – 16	12	4	1	2	14	1

2012/13 учебный год

Электросварщик ручной сварки

Максимальный первичный балл за выполнение теста равен 32. Средний первичный балл – 15,67. Общее количество тестируемых – 121.

Наименование образовательного учреждения	Средний первичный балл по ОУ	№ группы	Средний первичный балл по группе	Общий срок обучения группы
Профессиональное училище № 4	13,80	4	13,80	2 года 7 мес.
Профессиональное училище № 11	17,50	1	17,50	2 года 7 мес.*
Великолукский политехнический техникум	12,12	213	12,58	2 года 7 мес.
		217	10,78	2 года 7 мес.**
		226	12,50	2 года 7 мес.
Опочецкий индустриально-педагогический колледж	24,36	4	24,36	2 года 7 мес.
Псковский индустриально-технологический техникум	18,57	Св-21	18,57	2 года 7 мес.
Псковский политехнический колледж – 1	13,25	2.011	13,25	2 года 7 мес.

* в рамках профессии «Мастер общестроительных работ»

** основная профессия – «Токарь-универсал»

Результаты выполнения практических заданий и итоговые результаты в 5-балльной шкале.

Наименование образовательного учреждения	№ группы	Отметки за практические работы			Итоговые отметки		
		«5»	«4»	«3»	«5»	«4»	«3»
Профессиональное училище № 4	4	0	4	11	0	4	11
Профессиональное училище № 11	1	0	1	19	0	1	19
Великолукский политехнический техникум	213	7	10	2	0	15	4
	217	3	2	4	0	4	5
	226	0	5	3	0	4	4
Опочецкий индустриально-педагогический колледж	4	13	1	0	12	2	0
Псковский индустриально-технологический техникум	Св-21	0	7	9	0	7	9
Псковский политехнический колледж – 1	2.011	13	6	1	0	17	3

Слесарь по ремонту автомобилей

Максимальный первичный балл за выполнение теста равен 38. Средний первичный балл – 27,19. Общее количество тестируемых – 199.

Наименование образовательного учреждения	Средний первичный балл по ОУ	№ группы	Средний первичный балл по группе	Общий срок обучения группы
Профессиональное училище № 5	26,34	10	26,34	2 года 7 мес.
Профессиональное училище № 11	24,39	7	24,39	2 года 7 мес.
Профессиональное училище № 19	26,82	6	26,82	2 года 7 мес.
Профессиональное училище № 29	24,43	21	24,43	2 года 7 мес.
Псковский политехнический колледж	27,80			
Псковский политехнический колледж – 1	28,52	2.041	28,83	2 года 7 мес.
		2.042	27,67	2 года 7 мес.
		2.043	28,88	2 года 7 мес.
Псковский политехнический колледж – 3	26,31	2.061	26,31	2 года 7 мес.
Великолукский политехнический техникум	28,05	225	28,05	2 года 7 мес.
Псковский индустриально-технологический техникум	27,74	Ам-24	27,74	2 года 7 мес.
Псковский сельскохозяйственный техникум	29,14	12-31	29,14	3 года 10 мес.

Результаты выполнения практических заданий и итоговые результаты в 5-балльной шкале.

Наименование образовательного учреждения	№ группы	Отметки за практические работы				Итоговые отметки			
		«5»	«4»	«3»	«2»	«5»	«4»	«3»	«2»
Профессиональное училище № 5	10	5	3	5	2	4	4	5	2
Профессиональное училище № 11	7	2	7	8	1	0	10	7	1
Профессиональное училище № 19	6	3	11	2	0	2	11	3	0
Профессиональное училище № 29	21	2	8	3	0	1	9	3	0
Псковский политехнический колледж – 1	2.041	4	8	10	1	3	10	10	0
	2.042	3	4	7	1	3	4	7	1
	2.043	5	6	3	2	4	7	5	0
Псковский политехнический колледж – 3	2.061	7	12	6	1	5	14	6	1
Великолукский политехнический техникум	225	8	5	7	2	7	7	6	2
Псковский индустриально-технологический техникум	Ам-24	2	5	12	0	2	6	11	0
Псковский сельскохозяйственный техникум	12-31	2	6	7	1	2	6	8	0

Черчение

Максимальный первичный балл за выполнение теста равен 35. Средний первичный балл по основам технического черчения – 20,67, количество тестируемых – 639. Средний первичный балл по основам строительного черчения – 17,63, количество тестируемых – 169.

Наименование образовательного учреждения	Средний первичный балл по ОУ	№ группы	Средний первичный балл по группе	Количество часов по предмету
1	2	3	4	5
Великолукский агротехнологический техникум	18,91	11М	18,77	34
		12М	19,53	34
		13М	20,15	34
		14М	17,20	34
		1ТМ	18,79	34
Великолукский политехнический техникум	20,27			
ВПТ – 1	21,80	113	22,64	50
		114	25,30	50
		117	23,50	40
		211*	17,75	70
ВПТ – 2	17,49 (основы техн. черчения)	125	16,87	30
		126	18,15	60
	15,84 (основы строит. черчения)	228	15,84	33
Псковский сельскохозяйственный техникум	24,65	21–21	24,69	100
		22–21	23,75	100
		23–21	21,64	100
		31–21	24,86	100
		12–21	26,36	100
		11–21	26,16	100
Профессиональное училище № 27	16,00	11	16,00	34
Профессиональное училище № 29	14,46	16	14,46	32
Профессиональное училище № 21	17,43	11	17,90	64
		12*	15,84	62
Псковский политехнический колледж	20,95			
ППК – 1	20,70	1.011	22,86	34
		1.041	20,79	34
		1.042	19,16	34
		1.043	19,17	34
		4.045	19,89	96
		2.045	22,67	140
ППК – 2	20,95 (основы строит. черчения)	12	16,55	110
		16	20,50	64
		2.081	17,59	36
		1.091	23,48	68
		4	22,88	96
ППК – 3	21,64	1.051	21,48	54
		1.061	21,82	54
Профессиональное училище № 10	18,15	Т-14	18,32	64
		М-13	17,16	34
		Сл-15	19,23	30
Профессиональное училище № 11	12,43 (основы строит. черчения)	6*	12,43	52

1	2	3	4	5
Профессиональное училище № 4	19,19 (основы техн. черчения)	1	19,19	32
	16,55 (основы строит. черчения)	9	16,55	50
Профессиональное училище № 5	14,38 (основы техн. черчения)	4*	14,38	40
	11,54 (основы строит. черчения)	8*	11,50	50
		11*	9,91	40
Опочецкий индустриально-педагогический колледж	20,42	2	22,00	74
		5	19,47	74
Псковский индустриально-технологический техникум	25,42 (основы техн. черчения)	Э18	26,67	57
		Св21	24,25	92
	20,24 (основы строит. черчения)	М12*	16,29	70
		Ст10	24,37	70
		М23	17,72	70

*группы, которые не получают среднее (полное) общее образование (в том числе коррекционные)

2013/14 учебный год

Электросварщик ручной сварки

Максимальный первичный балл за выполнение теста равен 18. Средний первичный балл – 12,27 . Общее количество тестируемых – 120.

Наименование образовательного учреждения	Средний первичный балл по ОУ	№ группы	Средний первичный балл по группе	Общий срок обучения группы
Профессиональное училище № 4	8,57	4	8,57	2 года 7 мес.
Профессиональное училище № 5	7,79	4	7,79	1 год 10 мес.*
Профессиональное училище № 11	14,67	1	14,67	2 года 7 мес.**
Великолукский политехнический техникум	16,05	313	16,06	2 года 7 мес.
		326	16,00	2 года 7 мес.
Опочецкий индустриально-педагогический колледж	16,15	4	16,15	2 года 7 мес.
Псковский индустриально-технологический техникум	14,43	Св-31	14,43	2 года 7 мес.
Псковский политехнический колледж – 1	7,45	3.011	7,45	2 года 7 мес.

* на базе 8 классов

** в рамках профессии «Мастер общестроительных работ»

Результаты выполнения практических заданий и итоговые результаты в 5-балльной шкале.

Наименование образовательного учреждения	№ группы	Отметки за практические работы			Итоговые отметки		
		«5»	«4»	«3»	«5»	«4»	«3»
Профессиональное училище № 4	4	0	1	14	0	1	14
Профессиональное училище № 5	4	4	6	4	0	10	4
Профессиональное училище № 11	1	0	4	14	0	9	9
Великолукский политехнический техникум	313	5	7	5	5	11	1
	326	0	3	4	0	6	1
Опочецкий индустриально-педагогический колледж	4	6	8	0	6	8	0
Псковский политехнический колледж – 1	3.011	2	14	4	0	15	5

Газосварщик

Максимальный первичный балл за выполнение теста равен 22. Средний первичный балл – 13,77. Общее количество тестируемых – 88.

Наименование образовательного учреждения	Средний первичный балл по ОУ	№ группы	Средний первичный балл по группе	Общий срок обучения группы
Профессиональное училище № 4	11,32	4	11,32	2 года 7 мес.
Великолукский политехнический техникум	16,50	313	16,06	2 года 7 мес.
		326	17,58	2 года 7 мес.
Опочецкий индустриально-педагогический колледж	17,86	4	17,86	2 года 7 мес.
Псковский индустриально-технологический техникум	14,65	Св-31	14,65	2 года 7 мес.
Псковский политехнический колледж – 1	9,00	3.011	9,00	2 года 7 мес.

Результаты выполнения практических заданий и итоговые результаты в 5-балльной шкале.

Наименование образовательного учреждения	№ группы	Отметки за практические работы			Итоговые отметки		
		«5»	«4»	«3»	«5»	«4»	«3»
Профессиональное училище № 4	4	0	1	14	0	1	14
Великолукский политехнический техникум	313	4	9	4	3	10	4
	326	0	4	3	0	5	2
Опочецкий индустриально-педагогический колледж	4	14	0	0	12	2	0
Псковский политехнический колледж – 1	3.011	1	16	3	0	15	5

Сварщик на полуавтоматических машинах

Максимальный первичный балл за выполнение теста равен 16. Средний первичный балл – 10,81. Общее количество тестируемых – 120.

Наименование образовательного учреждения	Средний первичный балл по ОУ	№ группы	Средний первичный балл по группе	Общий срок обучения группы
Профессиональное училище № 4	8,5	4	8,5	2 года 7 мес.
Профессиональное училище № 5	8,08	4	8,08	1 год 10 мес.*
Профессиональное училище № 11	13,17	1	13,17	2 года 7 мес.**
Великолукский политехнический техникум	12,46	313	12,47	2 года 7 мес.
		326	12,43	2 года 7 мес.
Опочецкий индустриально-педагогический колледж	13,72	4	13,72	2 года 7 мес.
Псковский индустриально-технологический техникум ¹	11,93	Св-31	11,93	2 года 7 мес.
Псковский политехнический колледж – 1	7,65	3.011	7,65	2 года 7 мес.

* на базе 8 классов

** в рамках профессии «Мастер общестроительных работ»

¹ Группа Св-31 ГБОУ СПО ПО «Псковский индустриально-технологический техникум» принимала участие только в теоретической части мониторинга по всем трём профессиям

Результаты выполнения практических заданий и итоговые результаты в 5-балльной шкале.

Наименование образовательного учреждения	№ группы	Отметки за практические работы			Итоговые отметки		
		«5»	«4»	«3»	«5»	«4»	«3»
Профессиональное училище № 4	4	0	7	8	0	7	8
Профессиональное училище № 5	4	8	6	0	1	13	0
Профессиональное училище № 11	1	3	11	4	3	12	3
Великолукский политехнический техникум	313	12	5	0	10	7	0
	326	5	2	0	3	4	0
Опочецкий индустриально-педагогический колледж	4	13	1	0	13	1	0
Псковский политехнический колледж – 1	3.011	15	5	0	2	18	0

Слесарь по ремонту автомобилей

Максимальный первичный балл за выполнение теста равен 38. Средний первичный балл – 20,68. Общее количество тестируемых – 173.

Наименование образовательного учреждения	Средний первичный балл по ОУ	№ группы	Средний первичный балл по группе	Общий срок обучения группы
Профессиональное училище № 5	19,56	3	19,56	2 года 5 мес.*
Профессиональное училище № 11	15,81	7	15,81	2 года 7 мес.
Профессиональное училище № 19	21,56	6	21,56	2 года 7 мес.
Профессиональное училище № 29	20,19	31	20,19	2 года 7 мес.
Псковский политехнический колледж – 1	21,25	3.041	20,95	2 года 7 мес.
		3.042	20,31	2 года 7 мес.
		3.043	21,29	2 года 7 мес.
		3.045	22,39	3 года 10 мес.**
Великолукский политехнический техникум	21,18	325	21,18	2 года 7 мес.
Псковский сельскохозяйственный техникум	22,94	12-31	22,94	3 года 10 мес.**

*2 курс, т.к. завершают обучение по данной профессии

**группа СПО

Результаты выполнения практических заданий и итоговые результаты в 5-балльной шкале.

Наименование образовательного учреждения	№ группы	Отметки за практические работы				Итоговые отметки			
		«5»	«4»	«3»	«2»	«5»	«4»	«3»	«2»
Профессиональное училище № 5	3	6	4	4	2	2	8	4	2
Профессиональное училище № 11	7	3	7	6	0	0	9	7	0
Профессиональное училище № 19	6	8	7	3	0	4	11	3	0
Профессиональное училище № 29	31	8	6	2	0	2	12	2	0
Псковский политехнический колледж – 1	3.041	7	6	7	0	3	10	7	0
	3.042	3	8	4	1	1	10	4	1
	3.043	6	5	3	0	3	8	3	0
	3.045	7	6	5	0	4	9	5	0
Великолукский политехнический техникум	325	7	4	11	0	6	5	11	0
Псковский сельскохозяйственный техникум	12-31	4	4	8	1	4	4	8	1

Заключение

В 2015 году *предполагается* проведение мониторинговых исследований в 4, 6, 7, 8 и 10 классах школ Псковской области по математике, русскому языку, иностранному языку, химии, географии, ОБЖ.

Сроки проведения РКМ в 2015 году примерно те же, что и в 2014 году. Результаты мониторинга будут известны в середине мая. Результаты РКМ в традиционных школьных отметках могут быть использованы учителями при выставлении итоговых отметок. Тестирование в рамках РКМ, как и прежде имеет статус годовой контрольной работы.

В плане совершенствования организационно-методических основ подготовки и проведения РКМ и МКПО в 2015 году предполагается:

- совершенствования конструкта и содержания ПТМ как для РКМ, так и для МКПО;
- внесение необходимых изменений и дополнений в инструктивные материалы;
- пополнение банка тестовых заданий по предметам РКМ и направлениям МКПО;
- проведение корректировки соответствия программ и учебников федеральному перечню МО РФ;
- совершенствование алгоритма экспертизы ПТМ;
- проведение консультаций с организаторами тестирования учреждений общего и профессионального образования по вопросам технологии РКМ и МКПО.

ПРИЛОЖЕНИЕ 1.

Результаты РКМ на уровне муниципальных образований Псковской области*

Наименование административно-территориальной единицы	Математика		Русский язык		Биология		Физика		Математика		История	
	4 класс		6 класс		7 класс		8 класс		10 класс		10 класс	
	Средний балл	Кол-во учащихся	Средний балл	Кол-во учащихся	Средний балл	Кол-во учащихся	Средний балл	Кол-во учащихся	Средний балл	Кол-во учащихся	Средний балл	Кол-во учащихся
Бежаницкий район	54,62	65	66,52	67	60,25	65	64,56	64	54,52	45	53,14	45
Великолукский район	50,45	100	79,53	92	58,40	97	52,65	99	37,40	41	55,57	40
г. Великие Луки	66,17	929	77,03	801	63,18	696	54,80	639	46,65	409	56,31	382
г. Псков	68,67	1830	75,04	1673	63,60	1341	58,55	1283	54,60	819	58,63	744
Гдовский район	59,94	78	68,43	89	54,44	73	51,02	90	34,86	48	45,59	47
Дедовичский район	52,16	81	67,89	90	52,28	77	57,18	102	46,14	38	45,64	38
Дновский район	61,38	109	71,17	105	64,89	86	46,95	107	54,44	48	60,18	48
Красногородский район	64,67	45	73,77	38	55,88	37	57,12	43	51,21	22	43,93	24
Куньинский район	58,77	53	73,85	52	61,24	65	48,49	57	49,28	23	52,74	24
Локнянский район	49,84	61	74,29	52	71,08	57	52,90	71	59,15	47	64,90	49
Невельский район	57,75	178	70,97	185	65,18	180	53,35	139	41,79	108	57,98	103
Новоржевский район	52,50	40	72,70	42	54,48	45	46,17	35	38,02	37	63,10	36
Новосокольнический район	53,98	127	53,41	133	59,21	96	47,58	104	53,87	62	49,74	61
Опочецкий район	54,54	163	69,37	105	57,97	100	49,63	118	31,60	81	51,60	83
Островский район	57,73	255	58,08	228	61,41	158	44,29	167	34,47	123	49,37	126
Палкинский район	60,53	38	74,68	62	68,31	51	57,56	36	52,00	25	58,79	26
Печорский район	61,38	185	74,35	147	55,28	169	57,59	148	43,67	80	52,75	82
Плюсский район	66,78	59	71,01	53	61,22	44	56,36	55	43,11	30	45,42	29
Порховский район	59,06	144	81,85	137	62,72	142	60,54	127	49,23	65	60,15	58
Псковский район	57,43	175	74,79	160	67,46	162	54,91	147	42,08	77	53,70	92
Пустошкинский район	51,67	51	73,50	59	65,10	61	60,07	57	48,48	33	55,76	35
Пушкиногорский район	51,88	56	69,74	52	59,92	54	43,84	49	42,15	31	54,63	33
Пыталовский район	51,59	63	73,01	62	55,66	86	48,52	92	36,67	46	48,83	45
Себежский район	53,57	168	67,60	122	59,31	143	51,94	145	46,59	82	52,35	81
Струго-Красненский район	64,64	70	65,27	67	56,95	81	48,00	66	45,49	34	59,51	35
Усвятский район	43,33	33	76,32	29	60,65	30	52,35	34	29,39	22	50,00	22

* в таблицу не включены данные об участниках РКМ, обучающихся в Государственных бюджетных образовательных учреждениях (школах-интернатах)

ПРИЛОЖЕНИЕ 2.

Результаты РКМ в образовательных учреждениях Псковской области

Наименование образовательного учреждения	Предметы																	
	Математика 4 класс			Русский язык 6 класс			Биология 7 класс			Физика 8 класс			Математика 10 класс			История 10 класс		
	Средний балл	Число уч-ся	% успеваемости	Средний балл	Число уч-ся	% успеваемости	Средний балл	Число уч-ся	% успеваемости	Средний балл	Число уч-ся	% успеваемости	Средний балл	Число уч-ся	% успеваемости	Средний балл	Число уч-ся	% успеваемости
1	2	3	4	5	6	7	8	9	10	11	12	13	14	15	16	17	18	19
Бежаницкий район																		
МБОУ «Бежаницкая средняя общеобразовательная школа»	54,50	40	80,00	66,74	43	90,70	53,79	40	85,00	72,21	39	100,00	54,00	30	96,67	47,05	30	80,00
МБОУ «Ашевская средняя общеобразовательная школа»	39,29	7	57,14	72,50	4	100,00	70,97	7	100,00	52,00	8	100,00						
МБОУ «Краснолученская основная общеобразовательная школа»	69,38	8	100,00	72,78	6	100,00	71,77	4	100,00	60,57	7	100,00						
МБОУ «Кудеверская средняя общеобразовательная школа»	54,17	6	83,33	77,50	4	100,00	81,57	7	100,00	57,60	5	80,00	53,33	4	100,00	67,86	4	75,00
МБОУ «Чихачёвская средняя общеобразовательная школа»	53,75	4	75,00	55,00	10	80,00	58,53	7	100,00	37,60	5	80,00	56,36	11	90,91	64,42	11	100,00
Великолукский район																		
МОУ «Борковская средняя общеобразовательная школа»	51,25	4	75,00	83,33	6	100,00	63,23	5	100,00	58,00	6	83,33	26,67	2	50,00	40,00	2	50,00
МОУ «Булынинская средняя общеобразовательная школа»	52,50	14	78,57	81,33	10	100,00	51,12	13	84,62	48,50	16	75,00	26,67	6	50,00	45,71	6	66,67
МОУ «Ивановская средняя общеобразовательная школа»	50,00	2	100,00	79,63	9	100,00	48,85	7	85,71	58,86	7	85,71	35,00	4	75,00	73,57	4	100,00
МОУ «Лычевская средняя общеобразовательная школа имени М.К. Кузьмина»	49,06	16	75,00	87,04	9	100,00	63,52	13	100,00	36,80	5	40,00						
МОУ «Переслегинская гимназия»	41,74	23	56,52	79,33	20	100,00	55,13	22	95,45	58,67	27	92,59	44,00	15	100,00	47,05	15	80,00
МОУ «Першинская средняя общеобразовательная школа»	52,69	13	92,31	61,82	11	90,91	70,97	8	100,00	36,00	6	50,00	22,22	3	33,33	65,71	2	100,00
1	2	3	4	5	6	7	8	9	10	11	12	13	14	15	16	17	18	19

МОУ «Пореченская средняя общеобразовательная школа имени К.С. Заслонова»	63,21	14	100,00	92,94	17	100,00	66,03	17	100,00	61,23	13	100,00	41,21	11	81,82	67,01	11	100,00
Русановская школа, филиал МОУ «Ивановская средняя общеобразовательная школа»	55,00	2	100,00	58,33	2	100,00	43,01	3	66,67	48,80	5	80,00						
МОУ «Демидовская основная общеобразовательная школа»	46,00	5	80,00	50,00	3	66,67	45,16	3	66,67	30,67	3	66,67						
МОУ «Кировская основная общеобразовательная школа»	35,00	3	66,67	70,00	1	100,00	58,06	2	100,00	50,67	6	100,00						
Черлесская школа, филиал МОУ «Демидовская основная общеобразовательная школа»	35,00	1	100,00				58,06	2	100,00	60,00	2	100,00						
Букровская школа, филиал МОУ «Першинская средняя общеобразовательная школа»	70,00	3	100,00	80,00	4	100,00	58,06	2	100,00	45,33	3	66,67						
г. Великие Луки																		
МБОУ «Средняя общеобразовательная школа № 1»	50,54	46	78,26	66,75	40	92,50	56,10	41	90,24	61,23	39	89,74	39,30	19	73,68	43,13	21	52,38
МБОУ «Средняя общеобразовательная школа № 2»	71,17	77	98,70	74,22	64	96,88	66,53	61	95,08	46,77	62	72,58	40,71	28	85,71	52,45	28	82,14
МБОУ «Гимназия имени С.В. Ковалевской»	81,48	54	100,00	83,55	47	100,00	80,65	45	100,00	73,94	31	100,00	53,76	31	96,77	65,00	28	96,43
МБОУ «Педагогический лицей»	52,50	50	82,00	72,04	49	91,84	44,27	36	66,67	53,47	38	86,84	47,02	19	94,74	43,31	19	63,16
МБОУ «Средняя общеобразовательная школа № 5»	53,88	67	86,57	73,80	64	95,31	60,19	53	96,23	54,45	49	81,63	53,80	43	97,67	60,29	40	92,50
МБОУ «Средняя общеобразовательная школа № 6 им. Героя Советского Союза А.В. Попова»	56,56	48	95,83	79,93	47	100,00	71,75	41	97,56	49,78	45	84,44	40,51	13	84,62	53,63	13	100,00
МБОУ «Средняя общеобразовательная школа № 7»	75,31	65	98,46	94,32	27	100,00	75,15	44	100,00	58,38	42	85,71	55,63	32	100,00	55,67	29	89,66
МБОУ «Кадетская школа»	64,34	53	92,45	73,23	63	93,65	57,66	40	85,00	47,65	23	73,91	21,52	22	27,27	45,24	18	83,33
МБОУ «Средняя общеобразовательная школа № 9»	61,95	59	96,61	75,71	35	100,00	70,20	38	100,00	48,38	42	73,81						
МБОУ «Лицей № 10»	64,18	73	95,89	74,14	54	92,59	53,60	39	87,18	50,90	51	88,24	34,00	40	70,00	52,14	40	90,00
1	2	3	4	5	6	7	8	9	10	11	12	13	14	15	16	17	18	19

МАОУ «Лицей № 11»	70,89	95	97,89	72,36	106	95,28	51,79	92	81,52	55,14	65	90,77	40,45	44	86,36	49,08	34	82,35
МБОУ «Средняя общеобразовательная школа № 12 имени маршала Советского Союза К.К. Рокоссовского»	82,34	96	100,00	87,52	70	100,00	70,97	61	100,00	56,44	55	96,36	49,75	54	90,74	72,72	51	98,04
МБОУ «Средняя общеобразовательная школа № 13»	65,06	81	97,53	78,48	70	97,14	72,96	63	100,00	57,84	63	90,48	58,80	39	100,00	62,78	35	100,00
МБОУ «Средняя общеобразовательная школа № 16»	70,71	21	100,00	88,89	24	100,00	60,28	16	87,50	59,60	10	80,00	60,44	15	100,00	57,14	16	100,00
МБОУ «Средняя общеобразовательная школа № 17»	51,70	44	81,82	75,77	41	97,56	47,52	26	73,08	58,00	24	91,67	51,33	10	90,00	38,00	10	50,00
г. Псков																		
МБОУ «Псковская лингвистическая гимназия»	80,00	33	100,00	84,79	32	100,00	71,74	25	100,00	61,91	23	95,65	38,82	17	82,35	64,54	17	100,00
МБОУ «Псковский технический лицей»										72,74	87	98,85	76,83	80	100,00	53,69	72	88,89
МБОУ «Средняя общеобразовательная школа № 9 имени А.С. Пушкина»	72,37	38	100,00	70,51	39	89,74	54,84	29	93,10	59,52	25	96,00	40,67	20	90,00	44,14	20	70,00
МБОУ «Средняя общеобразовательная школа № 1 им. Л.М. Поземского»	60,38	26	96,15	84,75	40	100,00	55,01	56	94,64	59,38	39	100,00	56,14	19	100,00	62,22	18	100,00
МАОУ «Лицей экономики и основ предпринимательства № 10»	66,58	114	93,86	89,01	111	100,00	73,35	73	95,89	53,83	72	87,50	51,28	39	92,31	70,92	39	100,00
МБОУ «Средняя общеобразовательная школа № 11»	58,51	47	97,87	68,44	45	93,33	58,24	36	88,89	51,24	21	80,95	31,48	18	66,67	52,38	18	88,89
МБОУ «Средняя общеобразовательная школа № 12» имени Героя России А.Ю. Ширяева	72,78	72	98,61	77,84	51	98,04	70,32	50	100,00	57,00	40	92,50	38,25	19	73,68	62,56	19	100,00
МБОУ «Средняя общеобразовательная школа № 13»	55,00	41	87,80	69,28	46	86,96	64,61	34	97,06	58,17	24	95,83	33,33	16	81,25	43,67	14	64,29
МАОУ «Гуманитарный лицей»	76,35	89	100,00	75,39	76	98,68	75,58	70	100,00	72,93	60	98,33	67,66	67	98,51	60,00	64	95,31
МБОУ «Средняя общеобразовательная школа № 16 имени Героя России Алексея Воробьева»	49,17	18	72,22	75,28	24	100,00	58,99	21	100,00	41,71	14	92,86	46,00	10	90,00	51,11	9	77,78
МБОУ «Средняя общеобразовательная школа № 17»	53,25	20	85,00	53,65	21	80,95	60,45	23	95,65	39,75	16	68,75	22,38	14	42,86	35,95	12	41,67
1	2	3	4	5	6	7	8	9	10	11	12	13	14	15	16	17	18	19

МБОУ «Средняя общеобразовательная школа № 18 имени Героя Советского Союза генерала армии В.Ф. Маргелова»	72,79	86	100,00	80,74	81	98,77	61,83	72	97,22	58,69	61	86,89	52,27	25	96,00	68,21	24	100,00
МБОУ «Лицей "Развитие"»	73,68	125	99,20	83,64	118	100,00	71,68	81	98,77	69,36	88	98,86	49,54	72	86,11	60,31	55	98,18
МБОУ «Средняя общеобразовательная школа № 2»	66,83	104	95,19	80,41	57	98,25	70,38	55	96,36	54,09	44	93,18	49,44	24	87,50	61,07	24	100,00
МБОУ «Естественно-математический лицей № 20»	74,13	92	96,74	74,74	90	97,78	64,57	60	100,00	61,45	47	95,74	68,05	29	100,00	69,22	22	100,00
МБОУ «Социально-экономический лицей № 21 имени Героя России С.В. Самойлова»	74,79	71	98,59	69,18	81	92,59	67,54	47	97,87	50,94	34	85,29	53,33	23	100,00	49,32	23	86,96
МБОУ «Погранично-таможенно-правовой лицей»	65,06	85	96,47	82,85	96	94,79	61,25	79	94,94	47,80	59	71,19	36,11	24	79,17	57,38	24	95,83
МБОУ «Средняя общеобразовательная школа № 23 с углубленным изучением английского языка»	58,68	102	91,18	71,59	82	96,34	55,65	76	84,21	42,79	66	69,70	55,90	39	97,44	56,29	37	94,59
МБОУ «Средняя общеобразовательная школа № 24 имени Л.И. Малякова»	75,98	122	99,18	59,31	97	84,54				57,14	77	93,51	44,92	42	85,71	54,64	40	82,50
МБОУ «Центр образования "Псковский педагогический комплекс"»	74,34	190	99,47	75,76	161	97,52	66,52	169	98,22	65,18	139	95,68	65,10	85	95,29	64,29	70	94,29
МБОУ «Средняя общеобразовательная школа № 3»	59,90	49	83,67	54,50	40	67,50	67,10	35	97,14	41,47	19	63,16	53,33	21	85,71	55,71	20	80,00
МБОУ «Лицей № 4 "Многопрофильный"»	66,42	134	96,27	72,42	131	96,18	56,16	115	96,52	50,71	112	80,36	51,15	58	86,21	58,38	53	98,11
МАОУ «Средняя общеобразовательная школа № 47»	56,18	34	82,35	49,38	16	62,50	47,74	25	76,00	64,00	19	100,00	51,11	15	93,33	63,64	11	90,91
МБОУ «Средняя общеобразовательная школа № 5 имени Героя РФ М.Н. Евтюхина»	59,36	39	84,62	83,03	22	100,00	53,64	27	92,59	44,38	21	85,71	38,33	8	62,50	62,60	11	100,00
МБОУ «Многопрофильный правовой лицей № 8»	66,82	99	92,93	76,14	102	98,04	58,24	74	91,89	68,48	66	96,97	56,57	35	97,14	57,04	28	96,43
МБОУ «Псковская общеобразовательная школа-интернат»				54,05	14	78,57	54,48	9	100,00	42,00	10	80,00						

1	2	3	4	5	6	7	8	9	10	11	12	13	14	15	16	17	18	19
---	---	---	---	---	---	---	---	---	----	----	----	----	----	----	----	----	----	----

Гдовский район																		
МБОУ «Гдовская средняя общеобразовательная школа»	58,72	47	85,11	68,22	58	93,10	56,13	40	82,50	54,40	45	84,44	35,86	37	72,97	45,02	37	72,97
МБОУ «Подборовская средняя общеобразовательная школа»	66,67	3	100,00	83,33	2	100,00	53,00	7	100,00	43,00	4	50,00						
МБОУ «Черневская средняя общеобразовательная школа»	43,75	4	100,00	70,00	1	100,00	60,22	6	100,00	39,50	8	62,50	16,67	2	0,00	38,57	2	50,00
МБОУ «Яммская средняя общеобразовательная школа»	71,54	13	100,00	67,22	12	91,67	57,26	12	100,00	51,00	16	81,25	34,81	9	66,67	50,00	8	87,50
МБОУ «Добручинская основная общеобразовательная школа»	55,00	3	100,00	67,33	5	100,00	43,23	5	60,00	32,00	5	40,00						
МБОУ «Ремдовская начальная общеобразовательная школа»	49,17	6	83,33															
МБОУ «Самолвовская основная общеобразовательная школа»	75,00	2	100,00	61,90	7	85,71	31,18	3	33,33	59,50	8	100,00						
МБОУ «Трутневская основная общеобразовательная школа»				80,00	4	100,00				51,00	4	100,00						
Дедовичский район																		
МБОУ «Дедовичская средняя общеобразовательная школа № 2»	61,83	41	87,80	71,95	41	95,12	53,36	37	89,19	58,18	44	90,91	57,92	16	100,00	45,54	16	87,50
МБОУ «Дедовичская средняя общеобразовательная школа № 1»	42,50	16	68,75	67,26	28	92,86	53,68	25	92,00	58,13	30	86,67	42,50	16	87,50	47,43	15	86,67
МБОУ «Дубишенская основная общеобразовательная школа»	46,67	3	100,00	70,00	4	100,00	48,39	4	50,00	61,14	7	100,00						
МБОУ «Пожеревицкая средняя общеобразовательная школа»	36,07	14	64,29	60,95	7	85,71	51,21	8	75,00	50,00	10	90,00	24,44	6	50,00	42,04	7	71,43
МБОУ «Вязьевская основная общеобразовательная школа»	53,33	6	83,33	60,00	8	75,00	35,48	3	66,67	69,33	6	100,00						
1	2	3	4	5	6	7	8	9	10	11	12	13	14	15	16	17	18	19

МБОУ «Сосонская основная общеобразовательная школа»	45,00	1	100,00	30,00	1	0,00				36,80	5	40,00						
МБОУ «Чернецовская основная общеобразовательная школа»				60,00	1	100,00												
Дновский район																		
МОУ «Средняя общеобразовательная школа № 1» г. Дно	65,89	45	100,00	61,15	52	75,00	60,43	30	93,33	48,43	56	80,36	46,00	20	100,00	54,71	20	75,00
МОУ «Гимназия» г. Дно	53,33	18	77,78	75,24	28	96,43	74,07	26	100,00	43,25	16	68,75	37,14	7	100,00	62,45	7	85,71
МОУ «Гимназия» г. Дно, филиал «Моринская средняя общеобразовательная школа»	73,33	3	100,00	83,33	1	100,00	69,89	3	100,00	68,00	4	100,00						
МОУ «Средняя общеобразовательная школа № 50» г. Дно	60,68	37	97,30	87,46	21	100,00	62,19	25	100,00	41,83	24	66,67	68,25	21	100,00	64,63	21	100,00
МОУ «Средняя общеобразовательная школа № 50» г. Дно, филиал «Бельская основная общеобразовательная школа»	32,50	2	50,00	76,67	1	100,00	38,71	2	50,00	38,67	3	66,67						
МОУ «Средняя общеобразовательная школа № 1» г. Дно, филиал «Высгодская основная общеобразовательная школа»	67,50	2	100,00	100,00	1	100,00				58,00	2	100,00						
МОУ «Средняя общеобразовательная школа № 50» г. Дно, филиал «Заклинская основная общеобразовательная школа»	50,00	2	100,00	90,00	1	100,00				56,00	2	100,00						
Красногородский район																		
МБОУ «Красногородская средняя общеобразовательная школа»	68,91	32	100,00	73,07	25	92,00	52,81	27	88,89	61,10	29	89,66	60,00	12	91,67	44,68	11	63,64
Анкудиновская основная общеобразовательная школа, филиал МБОУ «Красногородская средняя общеобразовательная школа»	61,25	4	75,00	75,83	4	100,00	66,94	4	100,00	32,00	4	50,00						
1	2	3	4	5	6	7	8	9	10	11	12	13	14	15	16	17	18	19

МБОУ «Покровская средняя общеобразовательная школа»	57,50	6	100,00	78,33	2	100,00	62,36	3	100,00	53,14	7	100,00	52,00	5	100,00	47,35	7	71,43
МБОУ «Ильинская средняя общеобразовательная школа»	38,33	3	66,67	73,81	7	100,00	62,37	3	100,00	61,33	3	100,00	29,33	5	60,00	38,57	6	50,00
Куньинский район																		
МБОУ «Куньинская средняя общеобразовательная школа» Куньинского района Псковской области	62,83	30	90,00	85,00	30	100,00	58,25	35	97,14	49,18	34	85,29	57,78	15	100,00	55,18	16	100,00
МБОУ «Жижницкая средняя общеобразовательная школа» Куньинского района Псковской области	55,00	6	100,00	53,81	7	71,43	67,38	9	100,00	53,00	4	100,00	30,00	2	50,00	77,14	2	100,00
МБОУ «Назимовская основная общеобразовательная школа» Куньинского района Псковской области	66,67	3	100,00	46,67	2	50,00	70,97	2	100,00	72,00	1	100,00						
МБОУ «Пухновская средняя общеобразовательная школа» Куньинского района Псковской области	61,25	8	87,50	58,00	5	80,00	67,74	12	91,67	52,57	7	85,71	33,33	5	60,00	40,00	5	60,00
МБОУ «Ущицкая средняя общеобразовательная школа» Куньинского района Псковской области	36,25	4	75,00	67,33	5	100,00	48,39	3	100,00	32,00	2	0,00	40,00	1	100,00	28,57	1	0,00
МБОУ «Долговицкая основная общеобразовательная школа» Куньинского района Псковской области	15,00	1	0,00							42,40	5	80,00						
МБОУ «Каськовская основная общеобразовательная школа» Куньинского района Псковской области	50,00	1	100,00	64,44	3	100,00	58,87	4	100,00	41,00	4	75,00						
Локнянский район																		
МБОУ «Локнянская средняя общеобразовательная школа» муниципального образования «Локнянский район» Псковской области	51,59	44	81,82	78,48	33	96,97	75,95	33	100,00	52,67	42	78,57	67,47	33	100,00	70,94	35	100,00

1	2	3	4	5	6	7	8	9	10	11	12	13	14	15	16	17	18	19
МБОУ «Башовская средняя общеобразовательная школа с углубленным изучением предметов валеологического профиля» муниципального образования «Локнянский район» Псковской области	55,00	4	100,00	58,89	9	77,78	60,22	6	100,00	57,71	7	100,00	47,41	9	88,89	48,25	9	66,67
МБОУ «Марьинская основная общеобразовательная школа» муниципального образования «Локнянский район» Псковской области	28,00	5	20,00	57,78	3	66,67	54,30	6	100,00	61,00	4	75,00						
МБОУ «Михайловская основная общеобразовательная школа» муниципального образования «Локнянский район» Псковской области				66,67	2	50,00	59,68	6	100,00	38,40	5	80,00						
МБОУ «Подберезинская средняя общеобразовательная школа» муниципального образования «Локнянский район» Псковской области	50,00	6	66,67	87,78	3	100,00	80,65	3	100,00	56,00	10	90,00	25,33	5	40,00	52,57	5	100,00
МБОУ «Миритиницкая основная общеобразовательная школа» муниципального образования «Локнянский район» Псковской области	55,00	2	100,00	86,67	2	100,00	86,02	3	100,00	48,00	3	66,67						
Невельский район																		
МОУ средняя общеобразовательная школа № 1 им. К.С. Заслонова г. Невеля Псковской области	62,75	71	90,14	70,89	64	92,19	63,35	72	91,67	53,66	41	87,80	45,22	23	91,30	65,22	23	100,00
МОУ средняя общеобразовательная школа № 2 имени Н.И. Ковалёва города Невеля Псковской области	43,70	23	69,57	79,05	21	100,00	75,00	24	100,00	44,75	16	62,50	56,06	22	100,00	71,57	20	100,00
МОУ «Гимназия г. Невеля Псковской области»	67,60	25	100,00	82,12	33	100,00	54,93	36	83,33	66,78	36	100,00	46,35	21	100,00	58,71	20	100,00
МОУ средняя общеобразовательная школа № 5 города Невеля Псковской области	51,77	31	90,32	55,47	25	76,00	72,51	23	100,00	44,94	17	94,12	25,19	18	61,11	43,43	15	86,67

1	2	3	4	5	6	7	8	9	10	11	12	13	14	15	16	17	18	19
МОУ Лёховская средняя общеобразовательная школа Невельского района Псковской области	61,25	4	100,00	69,33	5	80,00	72,58	2	100,00	56,00	2	50,00	33,33	4	75,00	37,86	4	50,00
МОУ Новохованская средняя общеобразовательная школа Невельского района Псковской области	44,00	5	60,00	70,00	4	100,00	79,03	6	100,00				32,22	6	100,00	47,76	7	57,14
МОУ Опухликовская средняя общеобразовательная школа Невельского района Псковской области	47,86	7	57,14	71,11	3	100,00	70,97	3	100,00	52,00	3	100,00	26,67	2	50,00	58,57	2	100,00
МОУ Туричинская средняя общеобразовательная школа Невельского района Псковской области	73,33	3	100,00	51,67	2	100,00	51,61	5	100,00	44,00	2	100,00	22,22	3	33,33	31,43	3	33,33
МОУ «Усть-Долысская средняя общеобразовательная школа» Невельского района Псковской области	60,00	3	100,00	73,13	16	100,00	74,19	4	100,00	46,77	13	84,62	38,89	6	66,67	62,38	6	100,00
МОУ Артёмовская основная общеобразовательная школа Невельского района Псковской области	71,67	3	100,00				83,87	1	100,00	48,67	6	83,33						
МОУ «Советская средняя общеобразовательная школа» Невельского района Псковской области	36,67	3	66,67	48,67	5	60,00	70,97	2	100,00	25,33	3	33,33	44,44	3	100,00	47,62	3	66,67
МОУ Трехалёвская основная общеобразовательная школа Невельского района Псковской области				68,57	7	85,71	56,45	2	100,00									
Новоржевский район																		
МОУ «Новоржевская средняя общеобразовательная школа»	53,64	33	75,76	73,06	36	94,44	52,50	40	85,00	47,59	29	86,21	38,43	34	79,41	62,94	33	93,94
МОУ «Выборская средняя общеобразовательная школа»	56,67	3	100,00	72,50	4	100,00	70,16	4	100,00	38,67	3	66,67	33,33	3	33,33	64,76	3	100,00
Вехнянская начальная общеобразовательная школа, филиал МОУ «Новоржевская средняя общеобразовательная школа»	45,00	1	100,00															

1	2	3	4	5	6	7	8	9	10	11	12	13	14	15	16	17	18	19
МОУ «Дубровская основная общеобразовательная школа»	38,33	3	33,33	66,67	2	50,00	70,97	1	100,00	40,00	3	66,67						
Новосокольнический район																		
МБОУ «Новосокольническая средняя общеобразовательная школа»	76,22	45	100,00	63,45	55	90,91	54,33	38	92,11	46,40	35	77,14	48,06	24	87,50	50,56	23	73,91
МБОУ «Вязовская средняя общеобразовательная школа»	41,25	4	50,00	46,67	4	75,00	55,30	7	85,71	32,00	1	0,00						
МБОУ «Краснополянская средняя общеобразовательная школа»	44,00	5	60,00	68,33	2	100,00	64,52	3	100,00	50,00	2	50,00						
МБОУ «Маевская средняя общеобразовательная школа»	55,00	4	100,00	47,33	5	80,00	65,32	4	100,00	46,00	2	50,00	53,33	4	100,00	51,43	4	100,00
МБОУ «Насвинская средняя общеобразовательная школа»	38,75	8	62,50	49,76	14	71,43	65,10	11	100,00	37,71	7	57,14	59,26	9	100,00	56,51	9	100,00
МБОУ средняя общеобразовательная школа № 1 г. Новосокольники	40,00	49	55,10	42,36	48	43,75	64,63	28	96,43	51,27	49	87,76	57,60	25	100,00	46,29	25	72,00
МБОУ «Говоровская основная общеобразовательная школа»	41,25	4	50,00	63,33	2	100,00	58,06	2	100,00									
МБОУ «Окнийская основная общеобразовательная школа»	30,00	4	50,00	65,56	3	100,00	50,00	2	100,00	52,00	3	100,00						
МБОУ «Островская основная общеобразовательная школа»	66,25	4	100,00				35,48	1	0,00	33,60	5	60,00						
Опочецкий район																		
МБОУ гимназия города Опочки Псковской области	62,60	73	94,52	63,20	51	86,27	57,91	41	87,80	50,85	52	80,77	38,13	25	96,00	45,16	26	65,38
МБОУ «Средняя общеобразовательная школа № 4 города Опочки»	49,61	64	75,00	79,10	37	94,59	58,36	43	90,70	49,30	43	86,05	30,33	40	70,00	60,43	40	95,00
МБОУ «Глубоковская средняя общеобразовательная школа»	53,57	7	85,71	43,33	2	50,00	59,14	3	100,00	70,67	3	100,00	13,33	2	0,00	51,43	3	100,00
МБОУ «Краснооктябрьская средняя общеобразовательная школа»	37,50	4	50,00	70,00	5	100,00	55,65	4	100,00	44,00	6	83,33	35,56	3	66,67	40,00	3	66,67

1	2	3	4	5	6	7	8	9	10	11	12	13	14	15	16	17	18	19
МБОУ «Макушинская средняя общеобразовательная школа»	26,25	4	25,00	77,50	4	100,00	45,16	3	100,00	50,40	5	100,00	22,50	8	37,50	38,57	8	50,00
МБОУ «Теребенская средняя общеобразовательная школа»	46,67	6	83,33	68,67	5	100,00	58,06	4	100,00	41,60	5	80,00	26,67	3	66,67	36,19	3	66,67
МБОУ «Матюшкинская основная общеобразовательная школа»	47,00	5	80,00	43,33	1	100,00	72,58	2	100,00	39,00	4	50,00						65,38
Островский район																		
МБОУ «Средняя общеобразовательная школа № 1» муниципального образования «Островский район»	60,78	64	90,63	57,85	65	83,08	67,19	41	97,56	42,92	48	68,75	34,26	36	66,67	45,35	39	79,49
МБОУ «Средняя общеобразовательная школа № 3» муниципального образования «Островский район»	51,46	41	75,61	69,28	37	86,49	56,45	18	100,00	53,33	24	83,33	42,35	17	100,00	70,25	17	100,00
МБОУ «Средняя общеобразовательная школа № 4» муниципального образования «Островский район»	65,00	18	94,44	56,67	20	80,00	64,69	19	94,74	45,54	13	69,23						
МБОУ «Средняя общеобразовательная школа № 7 им. В.Н. Пушкарёва» муниципального образования «Островский район»	62,58	64	89,06	52,08	48	62,50	56,94	43	90,70	40,34	35	65,71	26,30	36	52,78	41,26	34	67,65
МБОУ «Гимназия» муниципального образования «Островский район»	46,80	25	76,00	45,94	23	52,17	59,27	16	100,00	34,91	11	36,36	55,56	12	91,67	53,41	13	76,92
МБОУ «Воронцовская средняя общеобразовательная школа» муниципального образования «Островский район»	55,00	10	80,00	40,67	5	60,00	65,16	5	100,00	36,00	11	36,36	35,00	8	75,00	58,93	8	100,00
МБОУ «Горайская средняя общеобразовательная школа» муниципального образования «Островский район»	47,50	2	100,00	93,33	2	100,00	93,55	1	100,00	30,00	2	50,00						

1	2	3	4	5	6	7	8	9	10	11	12	13	14	15	16	17	18	19
МБОУ «Крюковская средняя общеобразовательная школа» муниципального образования «Островский район»	58,75	4	100,00	58,10	7	42,86	63,44	3	100,00	53,09	11	81,82	30,67	5	60,00	54,29	5	80,00
МБОУ «Рубиловская средняя общеобразовательная школа» муниципального образования «Островский район»	50,71	7	57,14	59,44	6	83,33	56,99	6	100,00	47,20	5	80,00	17,33	5	20,00	38,86	5	40,00
МБОУ «Шиковская средняя общеобразовательная школа» муниципального образования «Островский район»	44,17	6	83,33	46,00	5	60,00	70,97	2	100,00				86,67	1	100,00	80,00	1	100,00
МБОУ «Калининская средняя общеобразовательная школа» муниципального образования «Островский район»	69,44	9	88,89	84,67	10	100,00	53,23	4	100,00	56,00	7	85,71	22,22	3	66,67	35,71	4	50,00
МБОУ «Дуловская начальная общеобразовательная школа» муниципального образования «Островский район»	27,50	2	50,00															
МБОУ «Городищенская начальная общеобразовательная школа» муниципального образования «Островский район»	65,00	3	100,00															
Палкинский район																		
МБОУ «Палкинская средняя общеобразовательная школа»	62,50	14	100,00	76,88	32	93,75	76,39	22	100,00	66,29	21	90,48	45,00	12	91,67	62,86	13	100,00
МБОУ «Вернявинская средняя общеобразовательная школа»	53,75	8	75,00	76,90	14	100,00	55,91	12	91,67	45,71	7	71,43	68,33	4	100,00	49,29	4	100,00
МБОУ Добычинская средняя общеобразовательная школа	62,50	4	75,00	86,67	3	100,00	75,00	4	100,00	48,00	1	100,00	54,29	7	100,00	53,88	7	71,43
МБОУ «Качановская средняя общеобразовательная школа»	68,89	9	88,89	68,89	6	100,00	67,28	7	100,00	50,00	6	66,67	53,33	2	100,00	68,57	2	100,00

1	2	3	4	5	6	7	8	9	10	11	12	13	14	15	16	17	18	19
МБОУ «Родовская основная общеобразовательная школа»	45,00	2	100,00	63,33	3	100,00	56,45	2	100,00									
МБОУ «Жарлаповская основная общеобразовательная школа»	35,00	1	100,00	57,50	4	75,00	62,10	4	75,00	12,00	1	0,00						
Печорский район																		
МБОУ «Печорская гимназия» и обособленное структурное подразделение МБОУ «Печорская гимназия»	67,19	64	96,88	81,04	48	95,83	57,87	83	91,57	60,72	67	94,03	49,12	38	78,95	52,33	38	97,37
МБОУ «Печорская лингвистическая гимназия»	71,54	13	92,31	80,39	17	94,12	51,34	12	83,33	60,00	9	88,89	30,48	7	71,43	57,55	7	85,71
МБОУ «Печорская средняя общеобразовательная школа № 3» и обособленное структурное подразделение в д. Подлесье	60,00	55	92,73	73,65	32	93,75	49,40	32	78,13	69,94	31	96,77	43,33	10	90,00	57,62	12	100,00
МБОУ «Изборский лицей»	49,00	15	86,67	69,44	12	91,67	43,15	8	50,00	43,33	6	83,33	34,29	7	71,43	54,76	6	100,00
МБОУ «Киришская средняя общеобразовательная школа»	75,00	4	100,00	78,67	5	100,00	72,40	9	100,00	60,00	3	100,00	60,00	5	100,00	64,00	5	100,00
МБОУ «Новоизборская средняя общеобразовательная школа»	48,75	12	75,00	55,90	13	84,62	54,55	11	90,91	32,73	11	54,55	22,22	3	66,67	60,95	3	100,00
МБОУ «Лавровская гимназия»	63,57	7	100,00	77,78	9	100,00	61,29	7	85,71	49,50	8	87,50	37,33	10	90,00	37,40	11	54,55
МБОУ «Круппская основная общеобразовательная школа»	48,33	3	100,00	56,00	5	80,00	51,61	1	100,00	32,80	5	40,00						
МБОУ «Паниковская основная общеобразовательная школа»	51,00	5	100,00	67,78	3	100,00	43,55	4	75,00	48,00	5	100,00						
МБОУ «Ротовская основная общеобразовательная школа»	50,00	4	75,00	60,00	3	100,00	45,16	2	50,00	49,33	3	100,00						
МБОУ «Залесская начальная общеобразовательная школа»	53,33	3	100,00															
Плюсский район																		
МБОУ «Плюсская средняя общеобразовательная школа»	72,24	38	100,00	75,14	35	94,29	61,58	22	90,91	59,87	30	83,33	44,44	18	88,89	40,16	18	61,11

1	2	3	4	5	6	7	8	9	10	11	12	13	14	15	16	17	18	19
МБОУ «Заплюсская средняя общеобразовательная школа»	63,00	10	90,00	57,33	10	80,00	62,37	6	100,00	43,11	9	77,78	28,89	3	66,67	42,86	2	50,00
МБОУ «Лядская средняя общеобразовательная школа»	51,11	9	88,89	83,33	6	100,00	59,06	13	92,31	60,00	13	92,31	45,19	9	77,78	56,51	9	100,00
МБОУ «Должицкая основная общеобразовательная школа»	52,50	2	100,00	30,00	2	0,00	65,59	3	100,00	45,33	3	100,00						
Порховский район																		
МБОУ «Средняя общеобразовательная школа № 1 г. Порхова»	65,10	49	97,96	87,71	48	100,00	70,77	50	100,00	60,61	46	100,00	55,79	38	97,37	64,15	31	96,77
МБОУ «Средняя общеобразовательная школа № 3 г. Порхова»	59,36	47	93,62	80,59	51	100,00	58,71	40	92,50	62,84	31	93,55	33,33	9	77,78	53,97	9	88,89
МБОУ «Верхнемостская средняя общеобразовательная школа»	36,25	4	25,00	40,00	1	0,00	56,45	6	83,33	48,00	5	60,00	33,33	1	100,00	34,29	1	0,00
МБОУ «Вольшовская средняя общеобразовательная школа»	45,91	11	81,82	74,22	15	93,33	59,68	4	75,00	75,00	4	100,00	30,00	2	50,00	41,43	2	50,00
МБОУ «Дубровенская средняя общеобразовательная школа»				75,00	4	100,00	48,03	9	77,78	58,67	3	100,00	60,00	1	100,00	68,57	1	100,00
МБОУ «Павская средняя общеобразовательная школа»	41,25	4	75,00	81,67	2	100,00	51,61	5	100,00	58,40	5	100,00	27,62	7	71,43	53,06	7	85,71
МБОУ «Полонская средняя общеобразовательная школа» имени А.К. Мери	49,50	10	80,00	76,67	5	100,00	62,58	15	100,00	53,67	12	83,33						
МБОУ «Славковская средняя общеобразовательная школа»	65,00	13	92,31	84,07	9	100,00	72,35	7	100,00	73,60	10	100,00	61,90	7	100,00	65,31	7	100,00
МБОУ «Заборовская основная общеобразовательная школа»	45,00	1	100,00	93,33	1	100,00	83,87	1	100,00	62,00	2	100,00						
МБОУ «Хиловская основная общеобразовательная школа»	65,00	5	100,00	43,33	1	100,00	44,52	5	40,00	48,89	9	88,89						

1	2	3	4	5	6	7	8	9	10	11	12	13	14	15	16	17	18	19
Псковский район																		
МБОУ «Карамышевская средняя общеобразовательная школа Псковского района»	37,78	9	66,67	63,00	10	80,00	58,81	13	100,00	48,00	9	66,67	48,89	3	100,00	49,29	4	75,00
МБОУ «Мосвинская средняя общеобразовательная школа Псковского района»	32,50	2	50,00	74,00	5	100,00	50,54	3	100,00	70,00	4	100,00	43,33	2	100,00	68,57	2	100,00
МБОУ «Моглинская средняя общеобразовательная школа Псковского района»	55,38	39	79,49	80,00	37	100,00	79,33	22	100,00	64,77	31	96,77	53,94	11	100,00	58,96	22	100,00
МБОУ «Остенская средняя общеобразовательная школа Псковского района»	56,67	3	100,00	78,67	5	100,00	68,20	7	100,00	36,00	2	50,00	26,67	2	100,00	42,86	2	50,00
МБОУ «Писковская средняя общеобразовательная школа Псковского района»	63,52	27	88,89	74,38	16	93,75	66,49	18	100,00	60,67	18	100,00	37,78	15	73,33	55,81	15	86,67
МБОУ «Середкинская средняя общеобразовательная школа Псковского района»	49,80	25	88,00	71,56	15	100,00	71,59	26	100,00	56,00	23	91,30	37,95	13	84,62	40,71	12	58,33
МБОУ «Стремуткинская средняя общеобразовательная школа Псковского района»	57,67	15	93,33	79,49	13	100,00	74,94	26	100,00	54,50	8	75,00	52,12	11	100,00	67,01	11	90,91
МБОУ «Торошинская средняя общеобразовательная школа Псковского района»	47,14	7	85,71	66,67	6	83,33	57,35	9	88,89	42,00	6	83,33	32,00	5	80,00	38,57	8	50,00
МБОУ «Тямшанская гимназия Псковского района»	66,25	28	96,43	73,06	24	100,00	56,45	16	93,75	40,91	22	68,18	34,81	9	88,89	53,02	9	88,89
МБОУ «Родинская средняя общеобразовательная школа Псковского района»	74,55	11	100,00	71,04	16	93,75	69,21	11	100,00	68,00	10	100,00	42,22	6	83,33	53,47	7	71,43
Быстрецовская основная общеобразовательная школа, филиал МБОУ «Карамышевская средняя общеобразовательная школа Псковского района»	40,00	1	100,00	80,00	3	100,00				40,00	3	66,67						
Талецкая основная общеобразовательная школа, филиал МБОУ «Карамышевская средняя общеобразовательная школа» Псковского района				56,67	3	66,67	25,81	1	0,00	39,00	4	50,00						

1	2	3	4	5	6	7	8	9	10	11	12	13	14	15	16	17	18	19
«Залитская основная общеобразовательная школа», филиал МБОУ «Остенская средняя общеобразовательная школа»	65,00	1	100,00				61,29	1	100,00									
Лухновская основная общеобразовательная школа, филиал МБОУ «Писковская средняя общеобразовательная школа»	51,67	3	100,00	66,67	1	100,00	51,61	4	100,00	36,00	2	50,00						
Рюжская основная общеобразовательная школа, филиал МБОУ «Стремуткинская средняя общеобразовательная школа»				86,67	3	100,00	54,84	2	100,00									
МБОУ «Верхолинская основная общеобразовательная школа Псковского района»	56,25	4	100,00	96,67	3	100,00	66,67	3	100,00	56,80	5	80,00						
Пустошкинский район																		
МБОУ «Пустошкинская средняя общеобразовательная школа»	51,71	38	84,21	74,22	45	95,56	65,97	51	100,00	66,00	42	95,24	48,74	29	89,66	57,14	30	80,00
МБОУ «Апольская средняя общеобразовательная школа»	56,67	3	100,00	86,67	2	100,00	60,83	7	100,00	40,00	8	50,00	40,00	2	50,00	50,00	2	100,00
МБОУ «Гультяевская средняя общеобразовательная школа»	46,25	4	75,00	73,89	6	100,00	66,13	2	100,00	63,00	4	100,00	53,33	2	100,00	45,71	3	100,00
МБОУ «Забельская основная общеобразовательная школа»	52,50	6	100,00	63,33	6	83,33	48,39	1	100,00	26,67	3	0,00						
Пушкиногорский район																		
МБОУ «Пушкиногорская средняя общеобразовательная школа имени А.С. Пушкина»	51,96	51	80,39	73,80	43	95,35	59,65	51	88,24	43,02	45	71,11	42,15	31	80,65	54,63	33	90,91
МБОУ «Иская основная общеобразовательная школа»	37,50	2	50,00	52,22	3	100,00	64,52	3	100,00	72,00	1	100,00						
МБОУ «Велейская основная общеобразовательная школа»	72,50	2	100,00	90,00	1	100,00												

1	2	3	4	5	6	7	8	9	10	11	12	13	14	15	16	17	18	19
МБОУ «Рубиловская основная общеобразовательная школа»	35,00	1	100,00	41,33	5	20,00				46,67	3	100,00						
Пыталовский район																		
МБОУ «Пыталовская средняя общеобразовательная школа имени А.А. Никонова» Пыталовского района Псковской области	55,15	33	90,91	78,28	31	100,00	54,25	44	86,36	44,88	50	72,00	37,93	29	82,76	47,96	28	67,86
МБОУ «Белорусская средняя общеобразовательная школа» Пыталовского района Псковской области	48,33	3	66,67	68,21	13	92,31	53,23	10	90,00	61,33	9	100,00	32,00	5	80,00	49,14	5	80,00
МБОУ «Гавровская средняя общеобразовательная школа» Пыталовского района Псковской области	56,00	5	80,00	76,67	3	100,00	62,37	12	100,00	52,50	8	100,00	37,04	9	88,89	49,84	9	88,89
МБОУ Пыталовского района Псковской области «Линовская средняя общеобразовательная школа»	43,85	13	69,23	68,48	11	100,00	59,82	11	90,91	49,60	15	80,00	31,11	3	33,33	53,33	3	100,00
МБОУ «Вышгородецкая основная общеобразовательная школа»	44,29	7	85,71	57,50	4	100,00	51,25	9	88,89	50,40	10	80,00						
МБОУ «Носовская начальная общеобразовательная школа»	62,50	2	100,00															
Себежский район																		
МБОУ «Себежская средняя общеобразовательная школа» и филиалы в деревне Томсино и Глембочино	55,71	42	85,71	54,44	21	71,43	63,68	27	100,00	62,81	37	97,30	38,71	31	74,19	56,95	30	93,33
МБОУ «Идрицкая средняя общеобразовательная школа» и филиал в деревне Бояриново	71,38	29	100,00	74,62	39	100,00	60,48	44	95,45	50,33	48	79,17	59,74	26	96,15	50,44	26	80,77
МБОУ «Кузнецовская средняя общеобразовательная школа» и отделение в деревне Дубровка	37,19	32	65,63	84,00	10	100,00	54,84	10	90,00	39,06	17	64,71	42,22	15	73,33	50,48	15	93,33
МБОУ «Сосновоборская средняя общеобразовательная школа»	51,67	24	75,00	51,33	15	60,00	66,03	17	94,12	54,86	7	100,00	43,33	10	90,00	46,29	10	70,00

1	2	3	4	5	6	7	8	9	10	11	12	13	14	15	16	17	18	19
МБОУ «Себежская основная общеобразовательная школа»	54,00	35	85,71	69,35	31	93,55	52,03	39	87,18	45,29	31	77,42						
МБОУ «Калининская основная общеобразовательная школа»	43,33	3	100,00	50,00	2	100,00				88,00	1	100,00						
МБОУ «Малаховская основная общеобразовательная школа»	52,50	2	50,00	90,00	1	100,00	83,87	2	100,00	63,00	4	100,00						
МБОУ «Сутокская основная общеобразовательная школа»	35,00	1	100,00	81,11	3	100,00	58,06	4	100,00									
Струго-Красненский район																		
МБОУ «Струго-Красненская средняя общеобразовательная школа»	66,60	47	97,87	61,16	43	79,07	53,91	52	88,46	48,62	39	84,62	50,00	20	90,00	66,71	20	100,00
МБОУ Владимирская средняя общеобразовательная школа	65,42	12	100,00	64,33	10	90,00	67,00	13	100,00	50,33	12	66,67	33,33	6	83,33	55,71	6	100,00
МБОУ «Новосельская средняя общеобразовательная школа»	60,00	2	100,00	83,75	8	100,00	52,42	4	100,00	38,00	10	70,00	43,33	8	87,50	46,03	9	77,78
МБОУ «Цапельская основная общеобразовательная школа»	75,00	4	100,00	72,50	4	100,00	69,03	5	100,00									
МБОУ «Жданская основная общеобразовательная школа»	40,00	2	50,00	70,00	2	100,00	51,61	2	50,00	56,00	2	100,00						
МБОУ «Лудонская основная общеобразовательная школа»	36,67	3	33,33				56,13	5	100,00	58,67	3	100,00						
Усвяцкий район																		
МОУ «Усвяцкая средняя общеобразовательная школа»	43,00	30	60,00	77,22	24	95,83	61,43	23	91,30	54,56	25	84,00	29,12	19	63,16	50,23	19	78,95
МОУ «Церковищенская средняя общеобразовательная школа»	46,67	3	66,67	72,00	5	100,00	58,06	7	100,00	46,22	9	77,78	31,11	3	100,00	48,57	3	100,00
Государственные учреждения образования																		
ГБОУ Псковской области «Великолукская общеобразовательная школа-интернат для детей, нуждающихся в социальной поддержке»	36,25	32	53,13	68,33	26	88,46	48,60	15	73,33	50,72	25	96,00	27,33	10	70,00	36,86	10	60,00

1	2	3	4	5	6	7	8	9	10	11	12	13	14	15	16	17	18	19
ГБОУ Псковской области «Красногородская школа-интернат для детей-сирот и детей, оставшихся без попечения родителей, — “Агрошкола”»	65,00	3	100,00	72,50	4	100,00	51,08	6	100,00	32,50	8	25,00	40,83	8	100,00	58,21	8	87,50
ГБОУ Псковской области «Опочецкая общеобразовательная школа-интернат для детей, нуждающихся в социальной поддержке»	32,50	12	50,00	57,14	7	57,14	58,06	5	80,00	37,33	9	66,67	30,67	5	80,00	32,86	6	33,33
Государственное бюджетное оздоровительное образовательное учреждение санаторного типа для детей, нуждающихся в длительном лечении, «Пушкиногорская санаторная школа-интернат» Псковской области	52,50	6	83,33	44,85	11	72,73	52,42	4	100,00	54,77	13	100,00	41,33	10	90,00	37,46	9	55,56